

Mere tid
til Omsorg



C a r e W a r e

Vågeteknologi som tryghed til borgere med demens

30.01.2025

HVEM ER SENSIO?

FACTS



2009
Grundlagt



Oslo
Hovedkontor



+200 fuldtidsansatte
I Europa



>50 % kommuner
i NO, SE og DK benytter
Sensios platform

NØGLETAL



+140.000
Daglige brugere



+40 kommuner i Danmark
Anvender Safemate



+20.000 RoomMates
Installeret i Skandinavien



+17.000 Safemates
Anvendes dagligt i Skandinavien

ROOMMATE - DK



Haderslev
Kommune



LYNGBY-TAARBÆK
KOMMUNE



KØGE KOMMUNE



FURESØ
KOMMUNE



RUDERSDAL
KOMMUNE



LANGELAND
KOMMUNE



GLADSAXE



lollandkommune



GULDBORGSUND



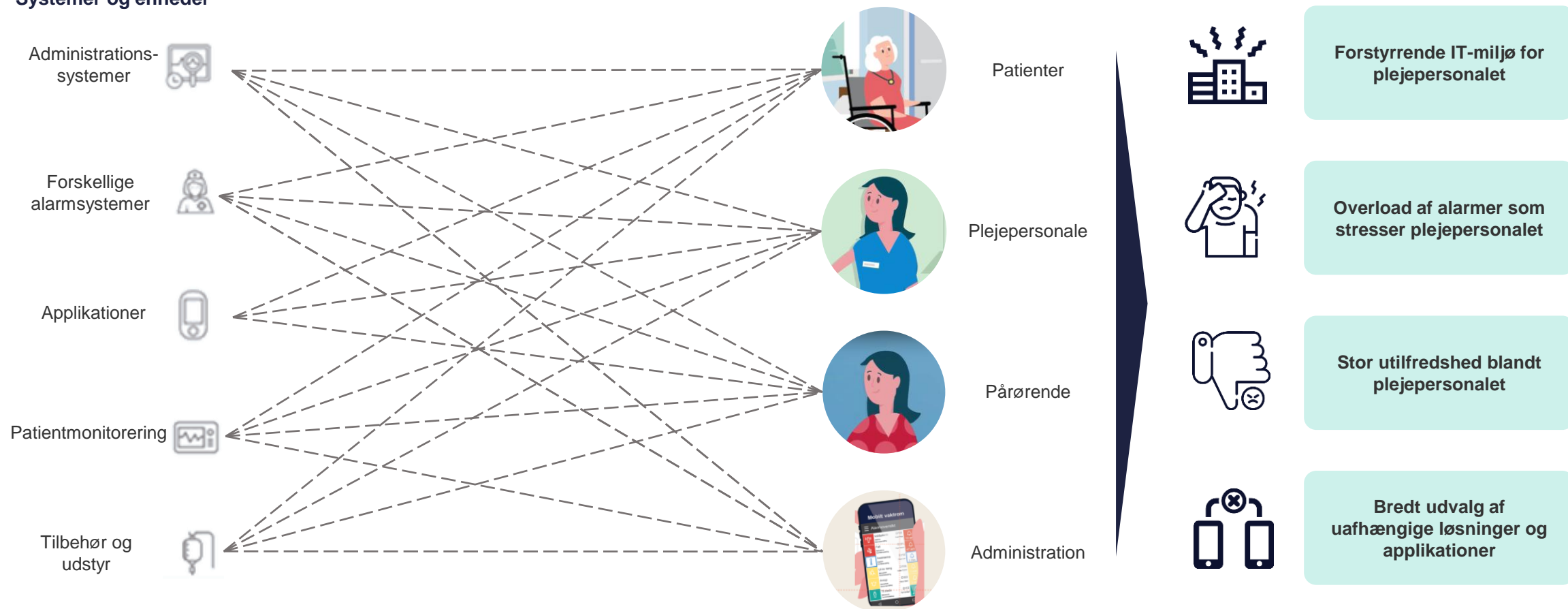
FAXE
KOMMUNE



norddjurs

DEN STORE UDFORDRING I DAG...

Systemer og enheder



SENSIO SAMLER VELFÆRDSTEKNOLOGI I ÉN PLATFORM


Systemer og enheder integreret i en samlet softwareløsning


Optimeret alarmer, tilpasninger og kommunikation mellem brugere


Tilgængelig og simpel løsning for plejepersonalet

Skalerbar åben platform

Systemer og enheder

Administrations-systemer 

Forskellige alarmsystemer 

Applikationer 

Patientmonitorering 

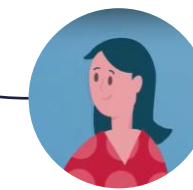
Tilbehør og udstyr 



Borgere



Plejepersonale



Pårørende



Administration

SENSIO SAMLER VELFÆRDSTEKNOLOGI I ÉN PLATFORM



Sundhedspersonale



Ledelse og superbrugere



Nødkald



Sporingsenheder



Tryghedsalarm



Passiv varsling



Digital tilsyn



Overfaldsalarm



Medicinering





RoomMate
Digitalt tilsyn



Sensio Velfærdsportal
*Administration og
rapporter*

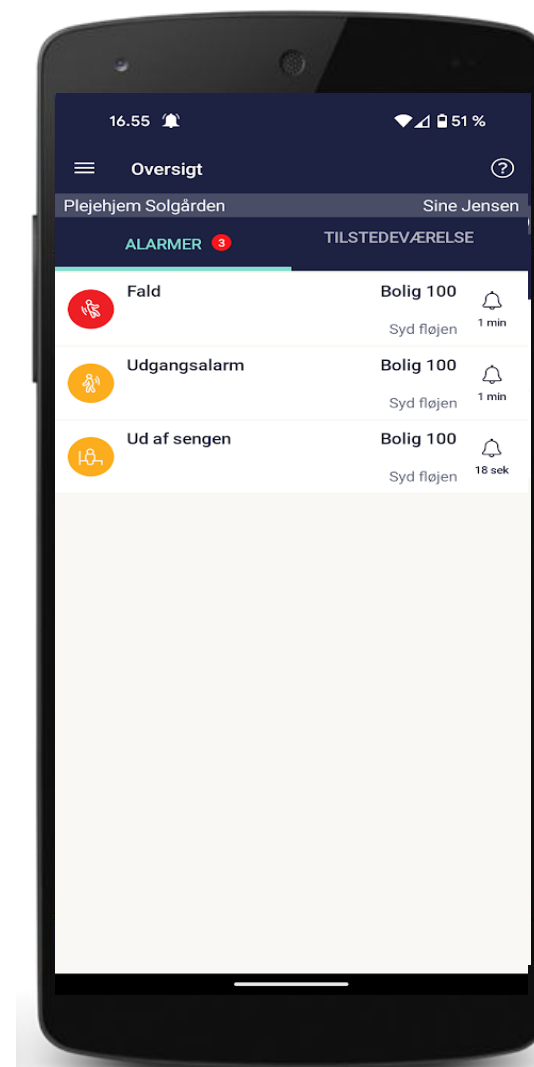


Sensio Pocket
APP

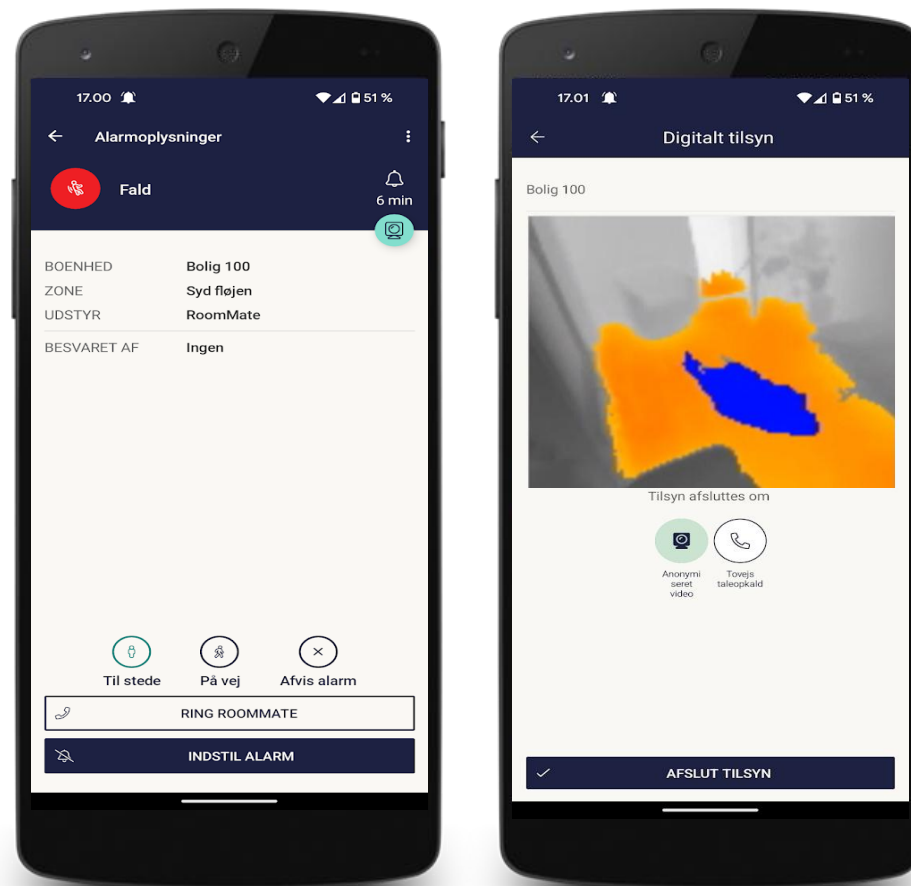


SMART AFVIGELSESDETEKTION

-  **Oprejst i seng** – advarer før beboeren forlader sengen
-  **Forladt sengen** – registrerer om beboeren har forladt sengen og hvor længe
-  **Dør** – registrerer ind- og udgang af lokalet
-  **For længe på badeværelse** – varsler om beboeren har været på toilet i for lang tid.
-  **Stol** - registrerer om en beboer forlader en stol eller sofa
-  **Fald** – registrerer op til 99 % af alle faldulykker.
-  **Aktivitet i rummet** – registrerer om beboer går rundt i lokalet
-  **Manglende bevægelse i seng** – registrerer om beboeren ligger for stille for længe
-  **Lyd** - registrerer om beboeren tilkalder hjælp
-  **Samtale** - tovejskommunikation
-  **Digitalt tilsyn** - anonymiseret med en 3D-sensor



VISUELT ELLER LYDBASERET DIGITALT TILSYN



RAPPORTMODUL I SENSIO365

Alarmrapport

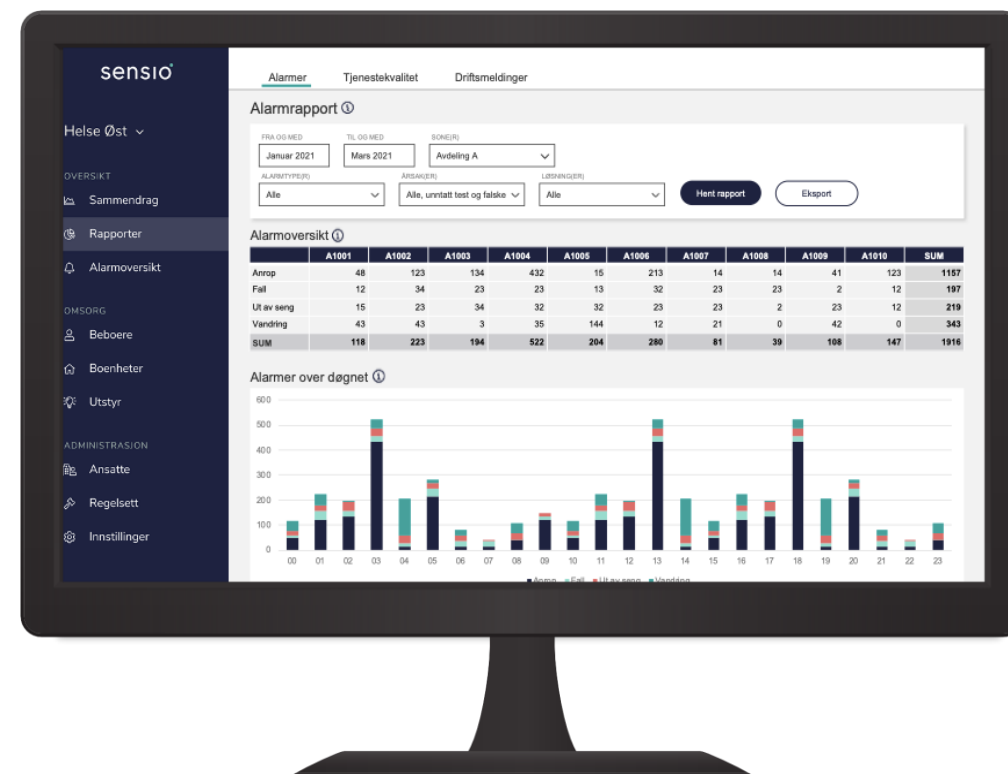
- Viser statistikker som hyppigheden af forskellige alarmer og antallet af alarmer pr. beboer.

Tjenestekvalitetsrapport

- Oversigt over centrale kvalitetsparametre relateret til alarmer og brugertilstedeværelse

Driftsmeldingsrapport

- Driftsmeldinger på dag- og ugeniveau samt information over hvilket udstyr med flest driftsmeldinger

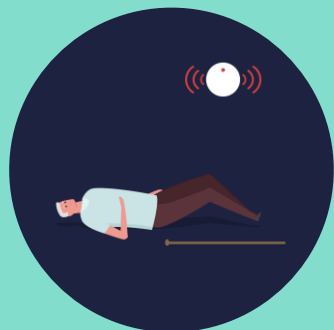


”Vi hjælper plejepersonalet med ændrede arbejdsgange ved hjælp af teknologi”

ARBEJDSGANGE PÅ PLEJECENTRE I DAG

Nødkald fra beboere

Personalet er ofte uvidende om hændelsen



Kvantificering af data

Rapporter downloades og kvantificeres i Excel

Nødkalds-
bokse

Alarmer

Fysiske
tilsyn

Personalet forsøger at tilpasse plejen

Kan ikke differentiere mellem UTH'er og falsk alarm



EKSEMPEL FRA STAVANGER KOMMUNE

Registrering av døgnrytme/atferd

Registreringsskjemaet er et hjelpemiddel for å få oversikt over døgnrytme/atferd og eventuelt endring av atferd over tid. Unngå for mange variabler. Maksimum 4 problemområder, eventuelt situasjoner hvor problematferd ikke er til stede. Unngå også sammensatt registrering som for eksempel «sint/slå/sparke».

Skjemaet må sees i sammenheng med pleieplan og allerede iverksatte tiltak. Det er sentralt at ALLE felt fylles ut. Er du usikker, bruk ditt beste skjønn.

Pasientens navn: 

Romnummer: 20

Uke:



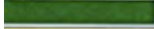
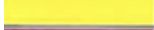


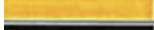

Årstall: 2023

Kl.slett/ dato	06	07	08	09	10	11	12	13	14	15	16	17	18	19	20	21	22	23	24	01	02	03	04	05
16/10																								
17/10																								
18/10																								
19/10																								
20/10																								
21/10																								
22/10																								

VEILEDENDE FARGEBRUK VED REGISTRERING AV DØGNRYTME/ATFERD

Symbolfeltene skraveres med ulike farger. I anmerkingsfeltet noteres eventuelle utenforliggende faktorer som har betydning for pasientens døgnrytme/atferd.

Eksempel: «Uro i avdelingsbesøk», «ekstra medisin»

Farge	Atferd beskrivelse	For eget bruk
	Rød = fysisk aggresjon	
	Blå = rolig/normal atferd	
	Grønn = søvn	
	Gul = verbal aggresjon	
	Rosa = engstelse	
	Grå = forvirring	
	Oransje = verbal uro	
	Svart = vandring	

BESLUTNINGSSTØTTE TIL INDIVIDUALISERET PLEJE

Individualiseret pleje

Indsigt fra data



Øget patientsikkerhed

Hændelsesbaseret alarm og digital tilsyn

Sensor

Alarmer

Digital tilsyn

Bedre arbejdsgange og planlægning

Større arbejdsglæde og effektiviseret pleje





Innsiktstavle

✓ Nattrapport

Døgnrapport

Sone
Bofelleskapet No.. ▾

Sorter etter
Alfabetisk ▾

Bernt har vært på toalettet 8 gange i nat -
måske har han en urinvejsinfektion?

	I seng	Bevegelse seng	Oppreist i seng	Aktivitet	Tur til bad	Fall	Tilsyn digitalt	Tilstedeværelse	
Rom 103 Bernt	8t 1m	6m ~ Mindre enn vanlig	7 ~ Mer enn vanlig	2t 4m ~ Mindre enn vanlig	7 ~ Mer enn vanlig	1 ~ 1	4 Som vanlig	4 Som vanlig	Få mer innsikt >
Rom 103 Berit	6t 59m ~ Mindre enn vanlig	12m ~ Mindre enn vanlig	0 ~ Mindre enn vanlig	30m ~ Mindre enn vanlig	0 ~ Mindre enn vanlig	-	4 ~ 1	4 Som vanlig	Få mer innsikt >
Rom 103 Bodil	4t 30m ~ Mindre enn vanlig	23m ~ Mindre	1 ~ Mindre enn vanlig	46m ~ Mindre enn vanlig	1	-	4 ~ 1	4 Som vanlig	Få mer innsikt >
Rom 103 Bente	7t 34m ~ Mindre enn vanlig	2t 34m ~ Mindre enn vanlig	4 ~ Mindre enn vanlig	2t 12m ~ Mindre enn vanlig	2 ~ Mindre enn vanlig	-	3 ~ 1	4 Som vanlig	Få mer innsikt >

Bodil var meget oppe i nat og bevægede sig
meget i sengen, måske har hun ondt?

OVERSIKT

Alarmovesikt

Statustavle

Avd. 1A

Avd. 1B

Avd. 1C

Innsiktstavle

AVDELING

Boenheter

Utstyr

Ansatte

Innstillinger

Bodil Beboer

Oversikt Endringslogg Utstyr Pårørende **Innsikt**

OVERSIKT

- Alarmtavle
- Statusavle
Avd.1A
Avd. 1B
Avd.1C
- Innsikt

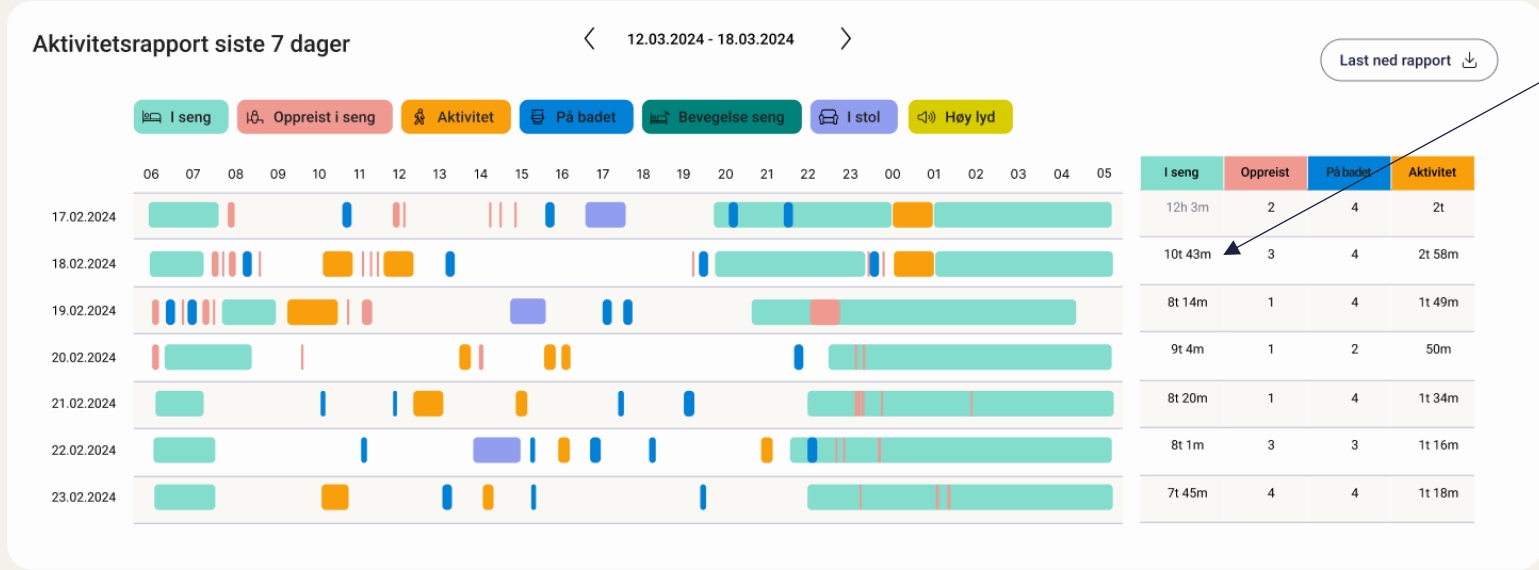
AVDELING

- Boenheter
- Utstyr
- Ansatte
- Innstillinger

Logg ut

Nattreport Rom 103

- La seg 21:30
- Sto opp 07:00
- I seng 8:12m (43%)
- Bevegelse seng 54m (43%)
- Oppreist i seng 11 (8)
- Aktivitet 0m (43%)
- På badet 3 (1%)
- I stol 0m (43%)
- Høy lyd 3 (4)



Bodil sover meget i løbet af dagen. Måske skulle vi prøve at justere døgnrytmen, inden vi giver sovemedicin?

Hendelseslogg

Tid	Hendelse
07:43	Oppreist i seng
07:10	Alarm
23:12	Fall
12:34	Oppreist i seng
11:40	Alarm
09:10	Fall

Fall

Dato	Tid	Foregående hendelse	Siste aktivitet før fallet	Fallvideo
Tirsdag 24.04.2024	07:43	Alarm	Oppreist i seng	▶ ⌵
<p>Activity leading up to the fall</p> <p>▶ Spill av fallvideo</p>				
Tirsdag 24.04.2024	07:43	For lenge på badet	På badet	▶ ⌵
Tirsdag 24.04.2024	07:43		Oppreist i seng	▶ ⌵

Bodil trykkede ikke på alarmen, da hun faldt. Måske har hun kognitive vanskeligheter?

Bodil faldt efter hun havde sat sig op i sengen. Det ligner et blodtryksfald, måske vi skulle justere tidspunktet hun får sin medicin?

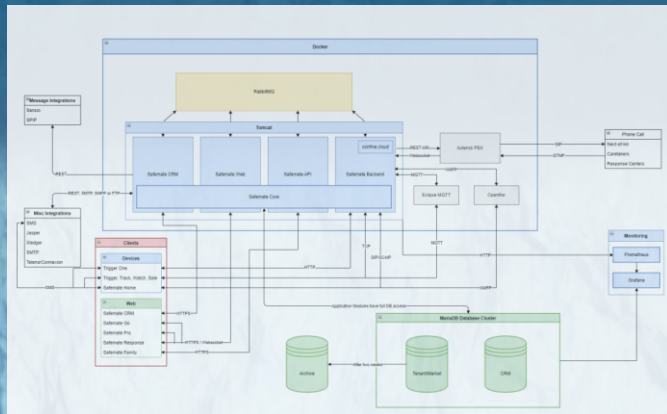


Safemate

Marius Bjønness, Product Manager



KOMB:T
Kommunernes it-fællesskab

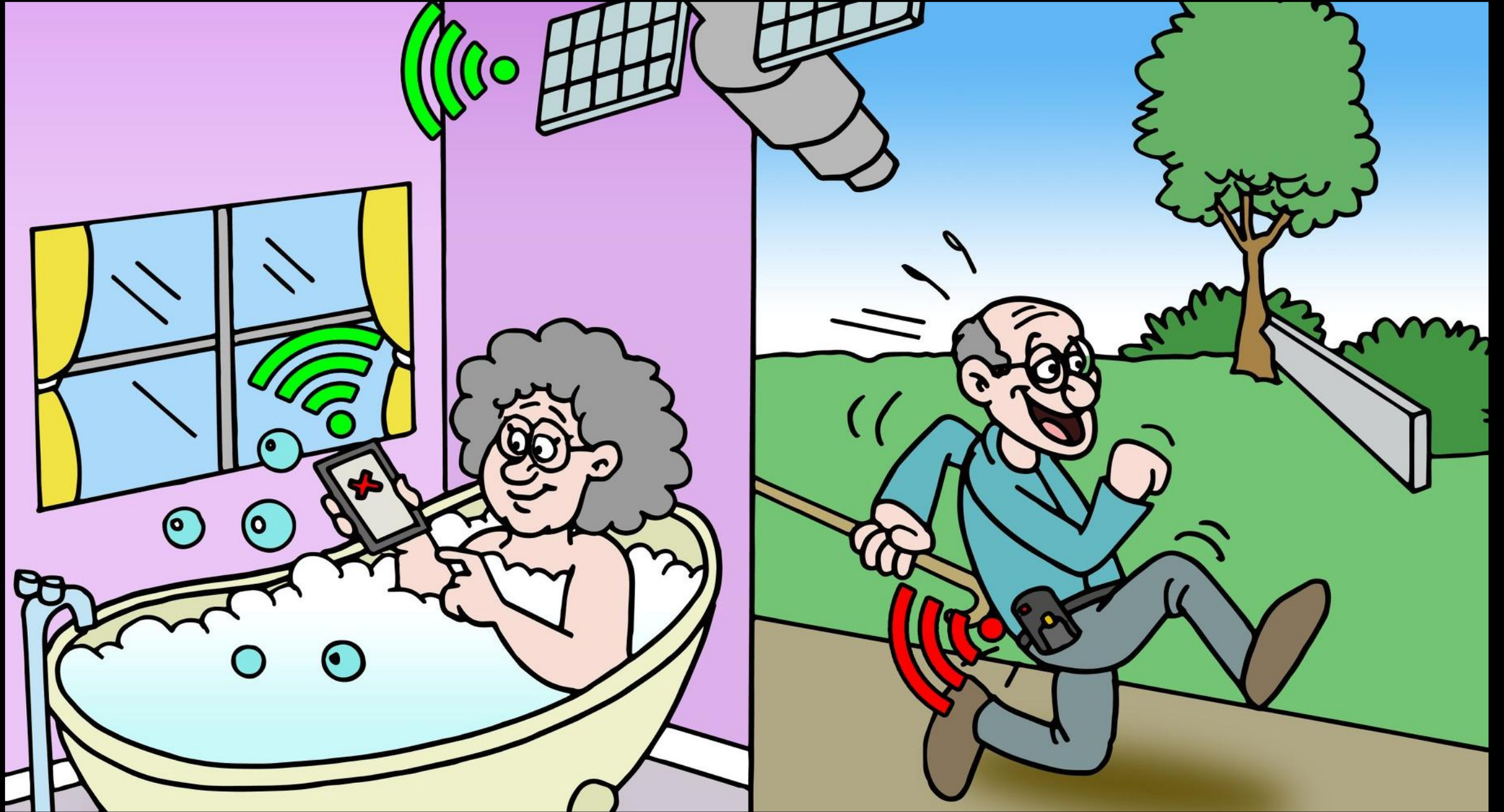


GDPR
ISAE3000



UX Mit 

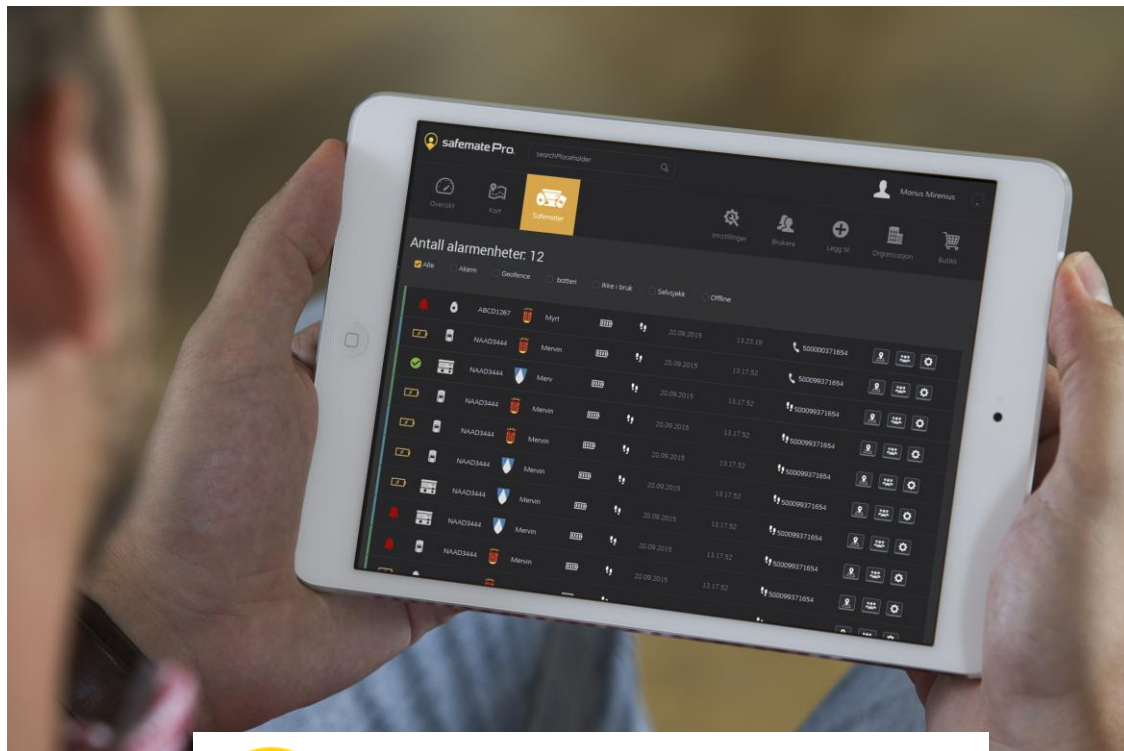




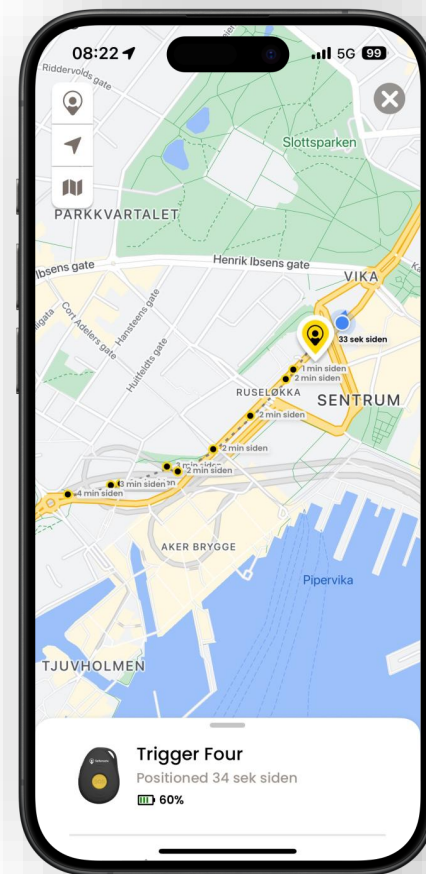
Hvad er Safemate...?

sensio

Administrationsside



App



Enhedene



Hvad er Safemate...

sensio

For Noen





- Oversigt
- Enheder
- Brugere
- Kommuneoversigt
- Faktura
- Standard Indstillinger
- Organisation
- Webshop

Indstillinger for **Ole Hansen** (EVEC6793)

- INFO
- LOKALISERING
- GEOFENCE
- WI-FI LOKALISERING
- GENERELT

Firmware version: 35 Status: Ok Forbundet Forrige konfigurationsændring: 30.01.2025 10:07 GSM signal:

Geofence no 1

Bispielund

Status TÆND

[Vis avancerede indstillinger](#)

SLET GEM

TILFØJ GEOFENCE

Kort Satellit

Google Tastaturgenveje Kortdata ©2025 Google Vilkår Rapportér en fejl på kortet

safemate Watch5



- Øverste knap: Af/på
- Nederste knap: Alarm
- Magnetlader
- Tovejstale
- Statusindikator



Tvillingkonfiguration

sensio



ORIGINAL

KLON

Watch 5 – Digitale tal

sensio^o



📍 safemate Trigger 4

- Alarmknap
- Statusindikator
- Magnetlader
- Tovejstale



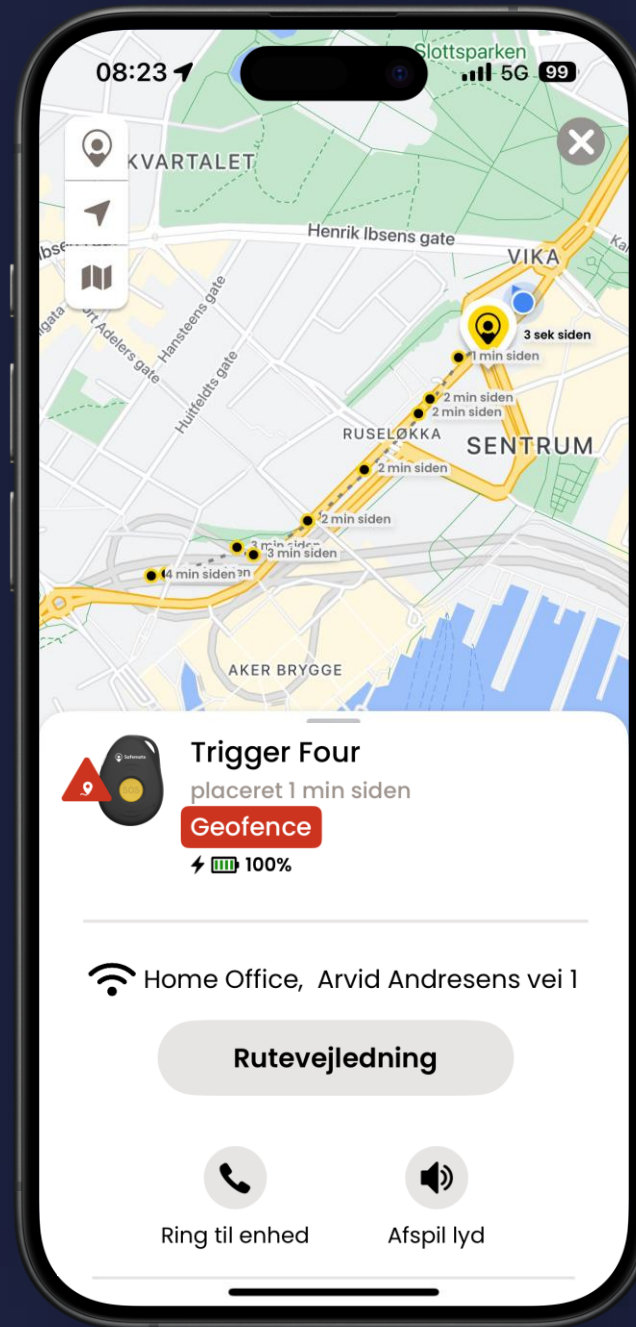
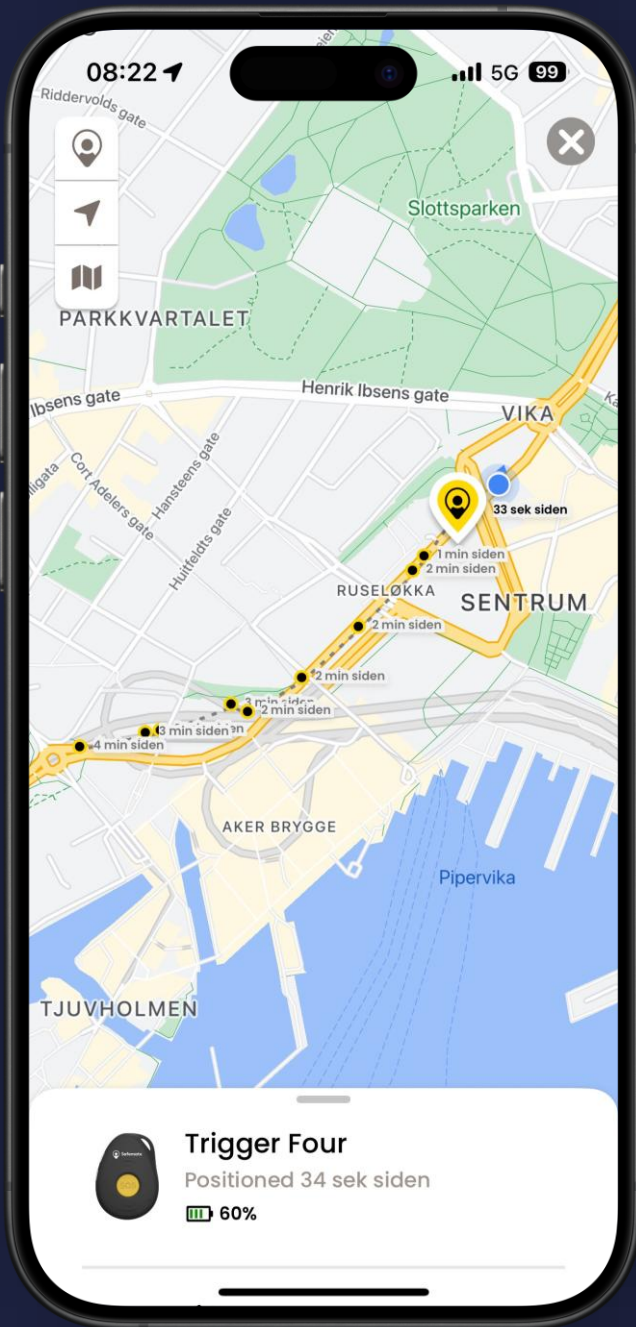
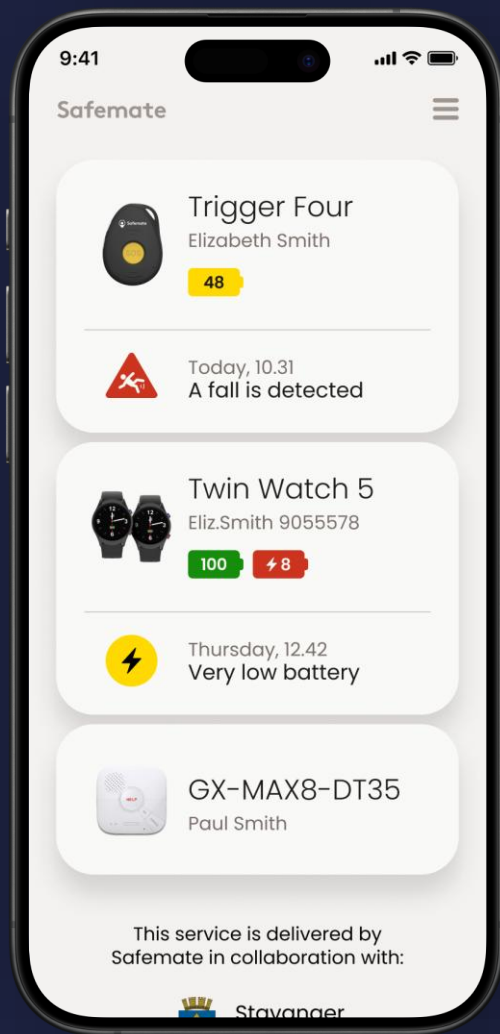
📍 safemate Sole 1

- Trådløs opladning
- GPS lokalisering
- IP67 klassificeret
- Geofence
- Tilpasning til skostørrelse



Safemate app

sensio



Mobilapp

INDSTILLINGER ANDET ALARMLISTE GEOFENCE WI-FI-PLACERINGER

Privacy

Opkaldsfilter

Integration

Mobilapp

Mobilapp

Historiedybde tid ⓘ

3 ▼ timer

Historiedybde positionsplot ⓘ

10 ▼ positionsplot

Inaktivitetstid før udlogging ⓘ

6 ▼ timer

FORTRYD ⓘ AFBRYD GEM

Kollegavarsslingsteam – Watch Five



PLEJER 1



PLEJER 2



PLEJER 3



PLEJER 4



«PLEJER 3
KØKKEN
PTBA2299»

Spørgsmål?

Kontakt:

Christina Mørch Andersen
Country Manager Denmark
+45 61102205
christina@sensio.io

Marius Bjønness
Product Manager Safemate
+47 91602220
marius@safemate.no