

# smila

Smart Medication Independent Living Assistance

Hanne Hansen-Nord  
Specific Care By Nomeco

*"Medicinrobotter frigiver arbejdskraft og gør borgerne mere selvhjulpne"*





## HVAD ER SMILA?

- En medicinrobot til dosispakket medicin, der giver borgeren mere selvstændighed og større frihed.
- SMILA "assisterer" sundhedspersonalet omkring medicin administration, og giver større arbejdsfleksibilitet til personalet.
- Ved hjælp af Smilas teknolog og sikkert pakket dosismedicin, eliminerer menneskelige fejl.



## HVILKE BORGERE KAN BENYTTES SMILA?

- Behov for støtte til medicinadministration.
- Brug for hjælp til at huske sin medicin
- Hjælp til struktur i hverdagen
- Hvor medicin ikke skal være frit tilgængelige
- Der blot ønsker at være mere selvhjulpne og selv klarer sin medicin.
- Uafhængige af hjælp fra personale til fx morgenmedicin.

## SMILA – MASKINEN

- Der er lyd, lys og stemme der indikerer når borgeren skal tage sin medicin – eller sin sidedispensering.
- Smila giver plads til 2 dosisruller – meget enkelt rulleskift.
- Brugervenligt display – få valg muligheder for borgeren. (touch eller rigtig knap)
- Mulighed for hurtig forhåndsdispensering.
- Alle Smila medicindispenser er med indbygget video camera – fleksibilitet.
- Medicin der ikke tages til tiden er på Standby position, med mulighed for dispensering frem til næste medicin tidspunkt.
- Medicinen kan frigives fra administrationssystemet.
- Hvis ingen reagerer ved medicin dispensering, skippes medicinen til den låste skuffe.
- Personale login til robotten sker via fingertouch
- Indeholder SIM kort.
- Batteri der holder min. 24 timer.

## SPECIFIKATIONER & FORDELE

- Smila overholder gældende lovgivning - nationale og internationale.
- Smila er CE-godkendt og klassificeret som medicinsk udstyr.
- Smilas administrationssystem har to-faktor login.
- Alarmer til personale kan individualiseres.(bl.a. glemte medicin, indbrudsforsøg, sidedispensering, strøm tilslutning/afkobling, tabt mobil signal, og lavt batteri) inddelt i 3 kategorier.
- Der er mulighed for at tildele forskellige roller/rettigheder i adm. systemet.
- Smila har en dokumenteret opetid på 99,8 %.
- Der kan laves dataudtræk fra administrationssystemet, så borgers medicin compliance kan dokumenteres.
- Altid online, med realtime information.
- Dispenseren er aflåst så medicinen altid er låst inde.
- Smila forsøger at justere temperaturen til under 25 grader.

# Opsummering af Smila




1. En medicinrobot til dosismedicin, med indbygget camera.
2. Benyttes til borgere der har brug for støtte til medicinadministration
3. Meget brugervenlig for borger
  - Intuitiv enkelt display
  - Medicinen frigives med knap eller touch
  - Forskåret medicin poser
4. Meget brugervenlig for personalet:
  - Login med fingertouch
  - Let rulleskift
  - Hurtig forhåndsdispensering
  - "glemt" medicin kan frigives fra Clouden
5. Dansk support/alarmhåndtering fra 07.00-22.30, alle dage
6. Brugervenlige instruksvideoer til personalet

Kom forbi vores udstillingsstand og få en demonstration.




Hanne Hansen-  
Nord

 +45 28514070

 hahan@specificcare.dk




Mads Clausen

 +45 6034 6446

 Madcl@forex.dk



Claus  
Hammer

 +45 40174030

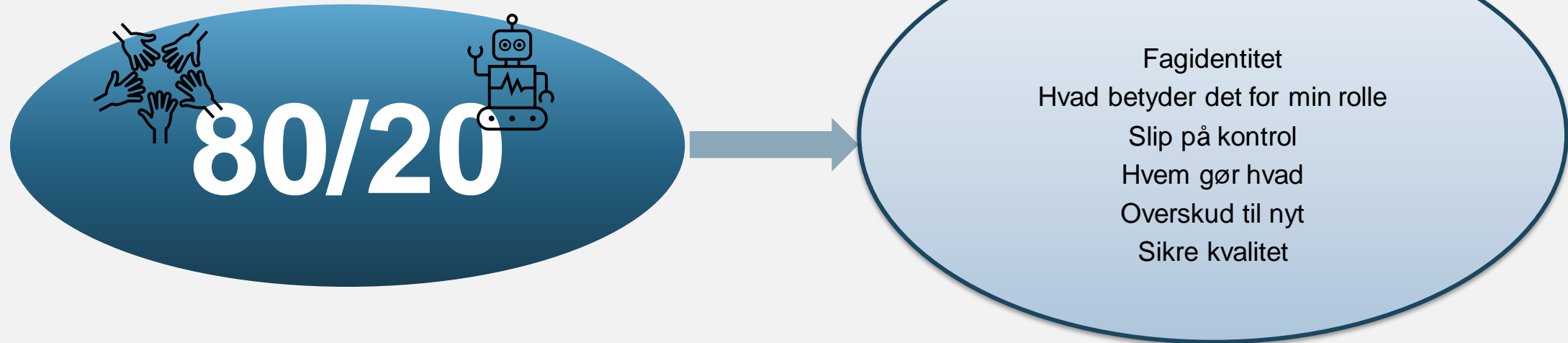
 ch@nomeco.dk



# Implementering af arbejdskraftfrigørende teknologier til medicinadministration

*Ellen Langager Kristensen  
Velfærdsteknologikonsulent  
Omsorg og Udvikling - Sønderborg Kommune*

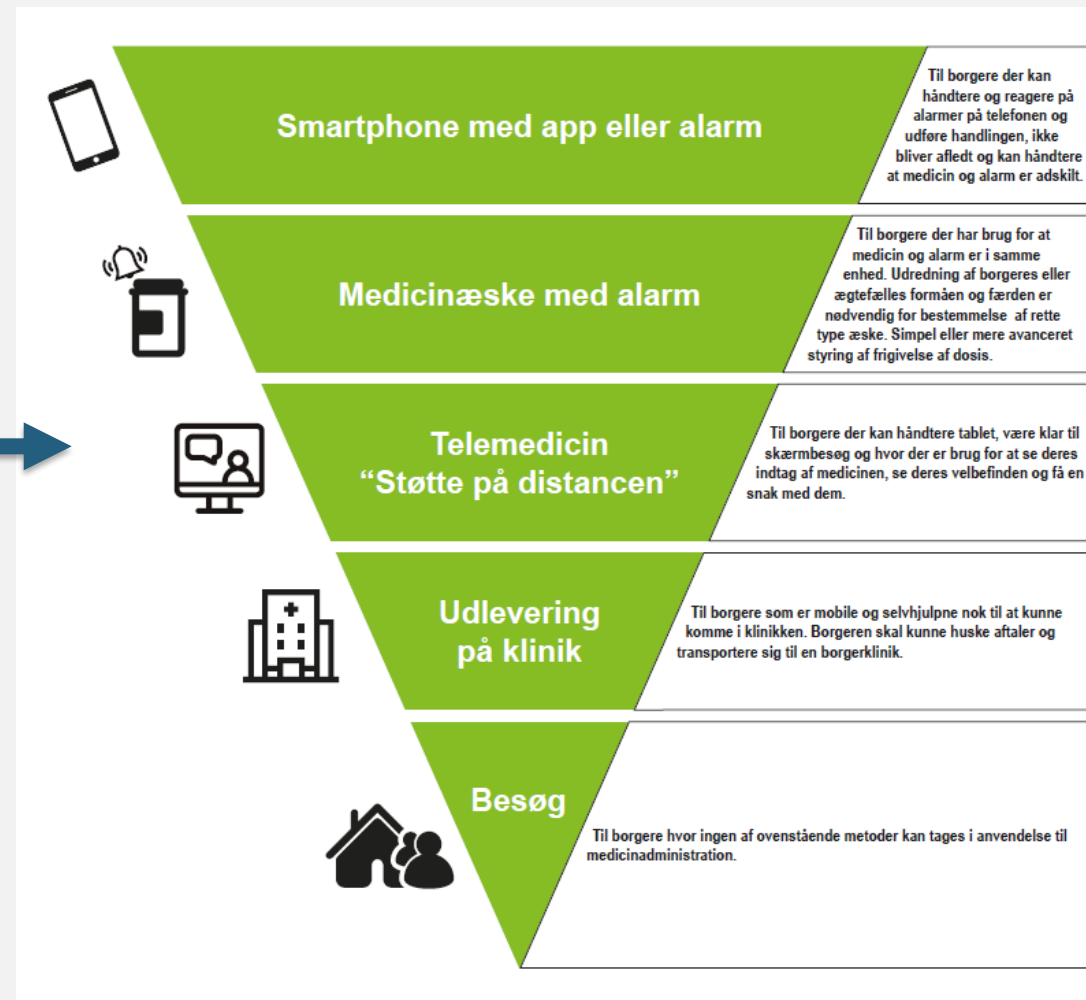
# Når fagperson skal udføre kerneopgave på en anden måde – med teknologi





# Mindset understøtter implementering af teknologier

- Tro på borgers udvikling
- Spotte borgers ressourcer
- ”Slip kræfterne fri”
- Tillid til faglige kompetencer
- Vi skal turde tage fejl og prøve igen



## Implementeringsprocessen med Smila

### Forberedende fase

Databehandlersaftale  
Udviklingsaftale  
Kontrakt  
Procesplan implementering

### Kick off i 2 distrikter

Undervisning af nøglepersoner  
"Smila - kørekort" til driftmedarbejdere  
Opsætning af Smila dagen efter hos første borgere  
Forberedelse daglig drift i morgen  
Samarbejde med Smila – support og ugentlige tjek in

### Kick off 3. distrikt – erfaring rigere

Interne studiebesøg  
møde nøglepersoner og ledelse  
Udvælge borgere – minimum 3  
plan for undervisning til medarb.  
Samarbejde med Smila– support og ugentlig tjek in

### Kick off 4 distrikt planlagt til juni måned

Fortsat fokus og vedholdenhed



Undervisning med 2 distrikter samtidig skabte interne forvirring  
Behovet for morgendagens drift skulle være tydeligere  
Planlægge med flere borger opstart  
Skubbe på næste step – følge op – fortælle den gode historie  
God kontakt drift og Smila



### Status i dag

- 9 Smila enheder i drift
- Fagpersoner har mere fokus på mindset og ”metoder på hylden”
- Tydeliggøre gevinster