



# L I V S T E G N

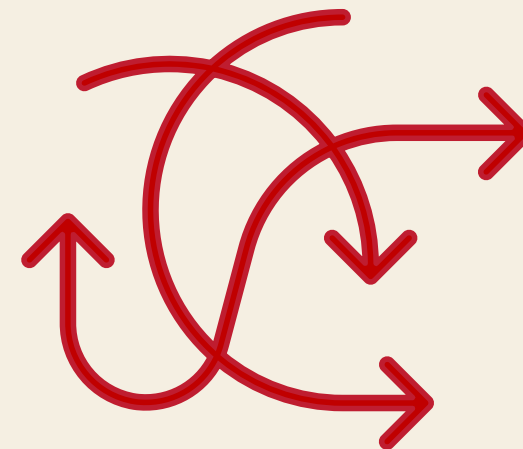
Astrid Meyer, PhD, Aarhus Universitet

Stinne Aaløkke Ballegaard, Chefanalytiker, VIVE

Projektleder: Anders Albrechtslund, Professor, Aarhus Universitet

# UDVIKLINGEN PÅ PLEJEHJEMSOMRÅDET

- **Beboerne** er skrøbelige\*
  - mere end 2/3 beboere vurderes at lide af demenssygdom
  - ca. halvdelen har af én eller flere hospitalsindlæggelser 6 mrd. før indflytning
- **Plejehjemmene** er blevet færre og større, men der er samtidig fald i demensmærkede plejeboliger pr. 1.000 personer med demens\*\*
- **Personalet** efterspørger kompetenceløft ift. psykiske lidelser og demens. Stigning i ufaglærte medarbejdere \*\*\*



193 sager i medierne i perioden 2019-2021, hvor borgere med demens var gået hjemmefra.  
25 af sagerne endte med døden til følge. (Alzheimerforeningen 2022)

\* Reilev et al. *Morbidity and mortality among older people admitted to nursing home. Age and Ageing. 2019, 49: 67-73*

\*\* Lauritzen, Christensen og Andersen (2023) *Kortlægning af udviklingen på plejehjemsområdet. VIVE*

\*\*\* Hjelmars og Jensen (2019) *Normeringer på danske plejecentre. VIVE*

# LIVSTEGN

---



Formål: At undersøge og understøtte etisk brug af overvågningsteknologier

Forskningsspørgsmål: Hvordan kan overvågningsteknologier hjælpe plejepersonale med at håndtere ambulering, således at borgere med demens sikres et både trygt og værdigt liv?

Samarbejdspartnere: Aarhus Universitet, Aarhus Kommune (inklusive et specifikt plejehjem), Erhvervsakademi Aarhus og VIVE

Finansiering: VELUX FONDEN, HUMpraxis projekt

Projektperiode: 2019-2025



# TEKNOLOGIERNE

- Passive Infrared Sensor (PIR Sensor)
- Døralarm
- Demensring/brik/kald
- GPS



# FELTARBEJDE



## LIVSTEGN

Et samarbejde mellem Aarhus  
Universitet, VIVE, Aarhus  
Kommune og Plejehjemmet  
Hedevej



Observationer, interviews og  
workshops primært på  
Plejehjemmet Hedevej, men  
også på to andre plejehjem



Interviewrække med  
pårørende

Interviews og samtaler  
med andre eksperter

BORGERS MÅL

OPF DATO

GPS

Dagorden

1. Beskrivelse af de enkelte børn og voksne i gruppen

2. Beskrivelse af de enkelte børn og voksne i gruppen

3. Beskrivelse af de enkelte børn og voksne i gruppen

4. Beskrivelse af de enkelte børn og voksne i gruppen

5. Beskrivelse af de enkelte børn og voksne i gruppen

6. Beskrivelse af de enkelte børn og voksne i gruppen

7. Beskrivelse af de enkelte børn og voksne i gruppen

8. Beskrivelse af de enkelte børn og voksne i gruppen

9. Beskrivelse af de enkelte børn og voksne i gruppen

10. Beskrivelse af de enkelte børn og voksne i gruppen

Dagorden Trægårds

1. Beskrivelse af de enkelte børn og voksne i gruppen

2. Beskrivelse af de enkelte børn og voksne i gruppen

3. Beskrivelse af de enkelte børn og voksne i gruppen

4. Beskrivelse af de enkelte børn og voksne i gruppen

5. Beskrivelse af de enkelte børn og voksne i gruppen

6. Beskrivelse af de enkelte børn og voksne i gruppen

7. Beskrivelse af de enkelte børn og voksne i gruppen

8. Beskrivelse af de enkelte børn og voksne i gruppen

9. Beskrivelse af de enkelte børn og voksne i gruppen

10. Beskrivelse af de enkelte børn og voksne i gruppen

31/3 - 23	
5/5 - 23	
15/1 - 23	
25/1 - 23	
5/5 - 23	
12/10 - 22	
24/8 - 22	
17/3 - 23	
10/1 - 23	
13/6 - 23	
28/2 - 23	
4/1 - 23	
9/5 - 23	
2/6 - 23	

Å EN TUR  
SAMTALE 1:1

# OVERVÅGNINGS- ELLER VELFÆRDSTEKNOLOGI?

*”Overvågning er den fokuserede, systematiske og rutinemæssige opmærksomhed på personlige forhold med henblik på at påvirke, lede, beskytte eller styre.”*

*Anders Albrechtslund (2016) Overvågning. I serien Tænkepauser fra Aarhus Universitet.*



# CARL OG GPS'EN

At cykle og bevæge sig alene



At få Carl hjem



At finde Carl

Konstant foranderlighed er et vilkår


- For demens
- For brugen af teknologier i demenspleje.

Fordi demens konstant ændrer sig, så skal brugen af teknologierne også ændre sig for at følge med. Dette kræver konstant arbejde.

# ARBEJDE MED TEKNOLOGIERNE

For at virke efter hensigten kræver teknologierne:

 Opladning

 Udskiftning

 Tænd/sluk

Derudover er der også arbejde ift. placering:

- Tage teknologier af borgere, når de forlader plejehjemmet i selskab med andre
- Sørge for fx bevægelses sensorer står rigtigt

Dette betyder

1. Der er et stort vedligeholdelse og reparationsarbejde i forbindelse med teknologierne
2. Der er stor risiko for falsk tryghed i forbindelse med teknologierne
3. Der kan komme unødvendige alarmer, der kan lede til alarmtræthed.



# BEVÆGELSE OG SKRØBELIGHED

---

*Den gode løsning er **altid i bevægelse**, fordi borgernes tilstand, adfærd og behov konstant ændrer sig. Dermed skal håndteringen altid være *fleksibel* for at forblive *god*.*



Brugen af teknologierne er **skrøbelig**, da enkelte misforståelser og forglemmelser nemt kan gøre den nyttesløs eller skabe falsk tryghed.



# WORKSHOPS

Fem workshops

Deltagere: medarbejdere fra plejehjemmet, repræsentanter fra kommunen og forskere.

Udarbejdelse af et koncept med fokus på:

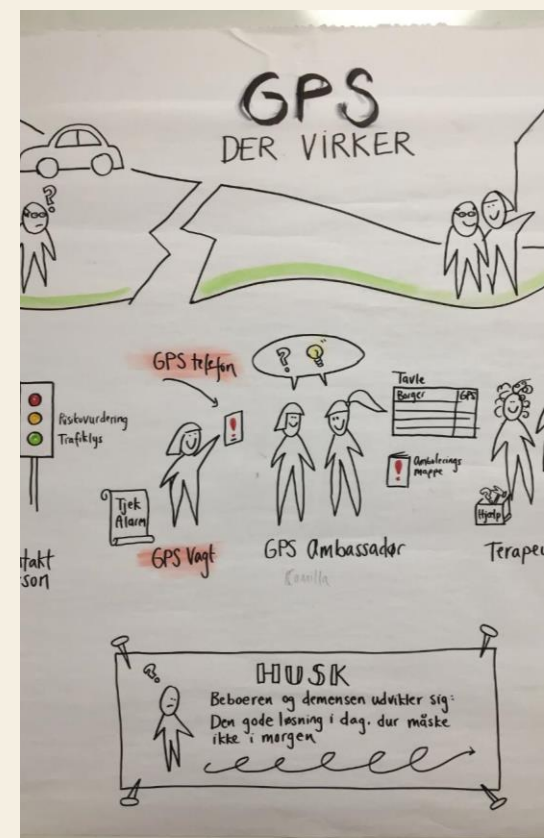
- Organisatoriske rammer og roller
- Vidensdeling og sparring: Teknologi, jura og tavs viden
- Arbejdsgange og rutiner



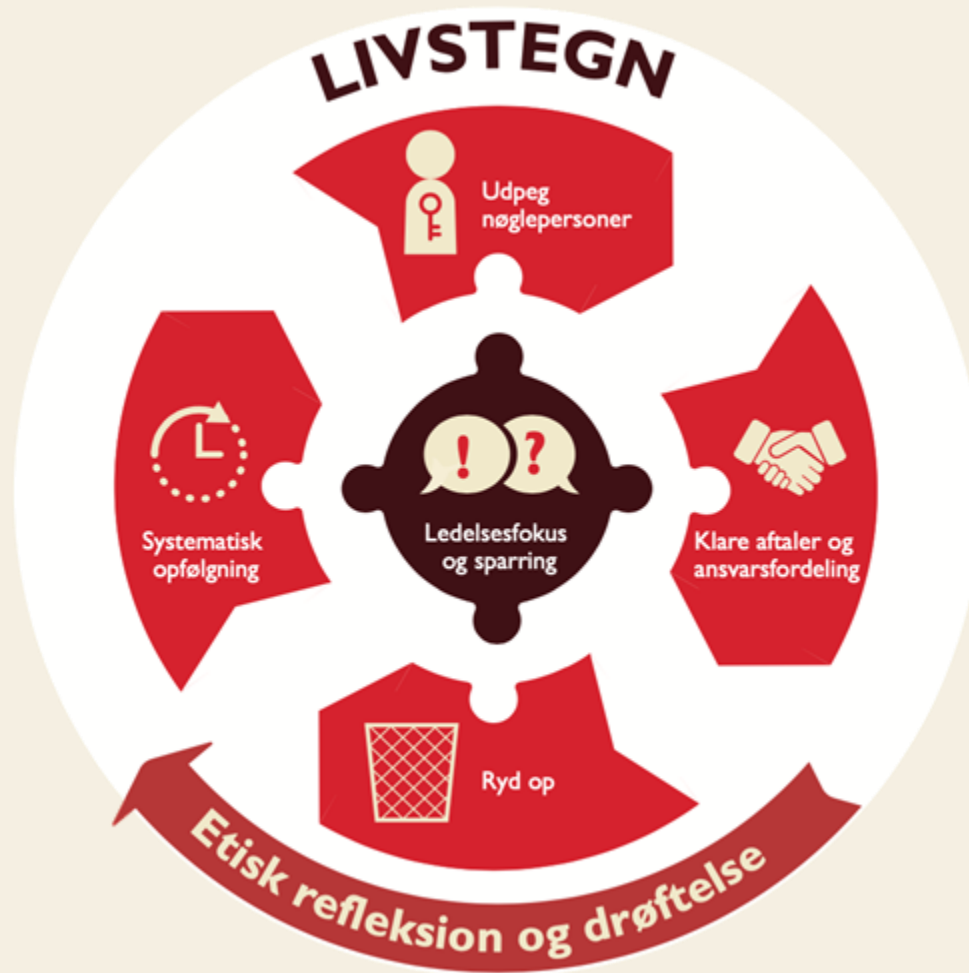
## WORKSHOP 1: "ET NYT PLEJHJEM"

Bjarke Ingels skal bygge et nyt plejehjem i Aarhus. Det skal være et internationalt showcase for, hvad god design kan gøre. I er konsulenter, og jeres ekspertviden skal forbedre ideen. Følgende tanker guider i øjeblikket:

- Bjarke Ingels har store kunstneriske ambitioner for plejehjemmet. Han forestiller sig, at *glas og guld* skal være bærende principper. Der skal derfor være vinduer, glasvægge, luft og åbne pladser overalt.
- Plejehjemmet er *fuldautomatisk*, så alle døre åbner og lukker af sig selv. Vandhanerne slukker automatisk, og alle opslagstavler er erstattet af skærme forbundet til internettet. Her kan man se, hvad der sker på skærmen, med sin smartphone eller tablet.
- Der skal være lækre *udearealer* i en lukket gård.



# MODEL



## SPØRGSMÅL TIL ETISK REFLEK

- Hvad er borgerens behov?
- Hvilke værdier, regler og principper er vigtige at tage hensyn til?
- Hvilke pædagogiske, organisatoriske og tekniske muligheder er der?
- Hvad er samlet set det bedste at gøre nu?

**Mange tak!**