

November 2023

Sundheds- og omsorgsforvaltningen  
Center for sundhed og rehabilitering



# Det virker faktisk, det der digitale træning!

Kristian Juhl Weirum [FU1H@kk.dk](mailto:FU1H@kk.dk)  
Lars Damkjær [SE86@kk.dk](mailto:SE86@kk.dk)



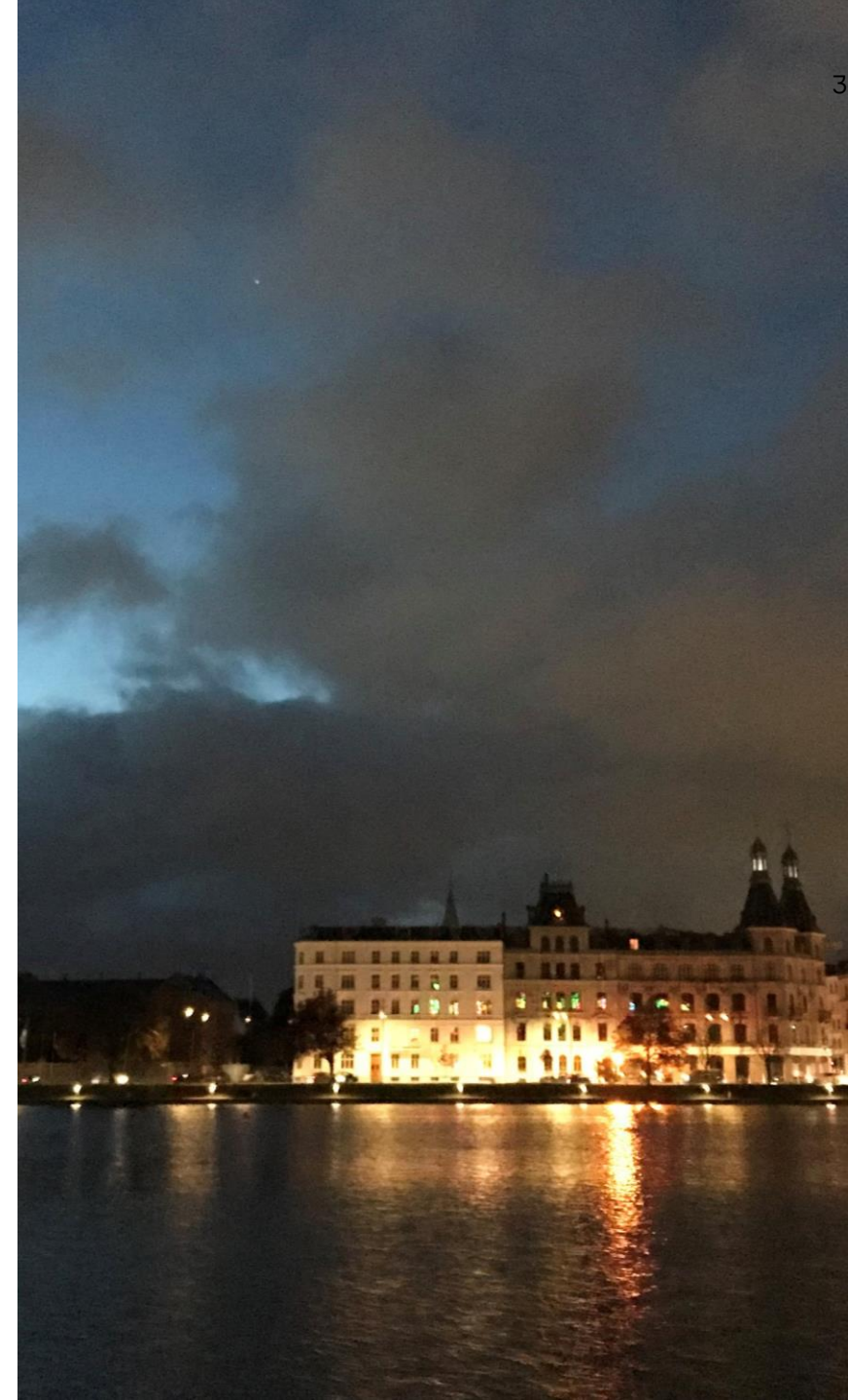
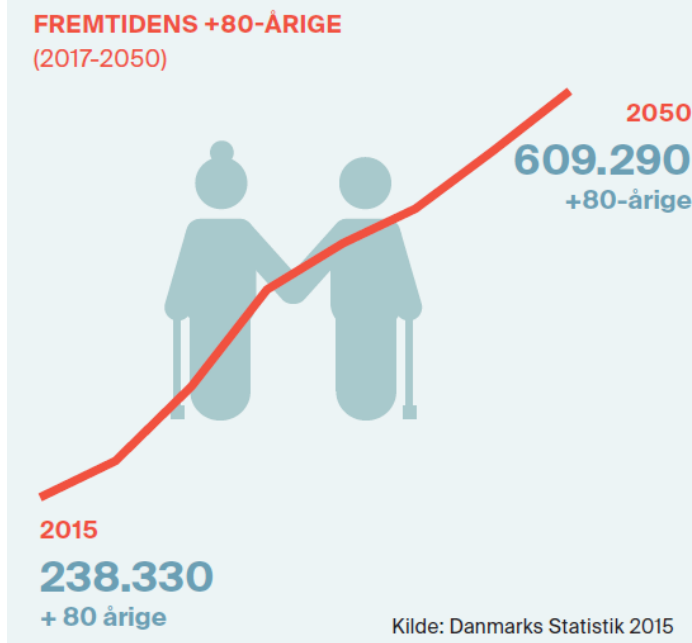
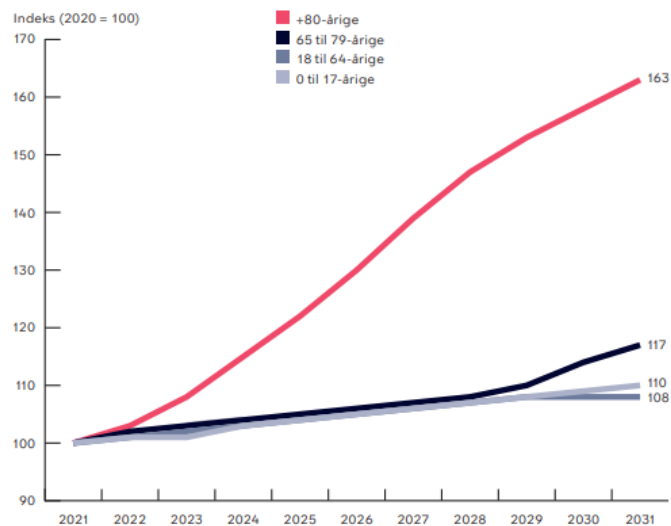
# Agenda

- Udfordringer for det nære sundhedsvæsen
- Vores vej til en løsning
- Organisatorisk sundhedskompetence
- Blindgyder eller nye muligheder
- Guru
- Den digitale hverdag i Københavns kommune
- Borger og terapeutperspektivet
- Hvad har vi så lært?



# Demografi

Figuren viser Københavns befolkningsprognose frem til 2031 fordelt på aldersgrupper. Den forventede udvikling er indekseret, så den relative udvikling i aldersgrupperne sammenlignes.



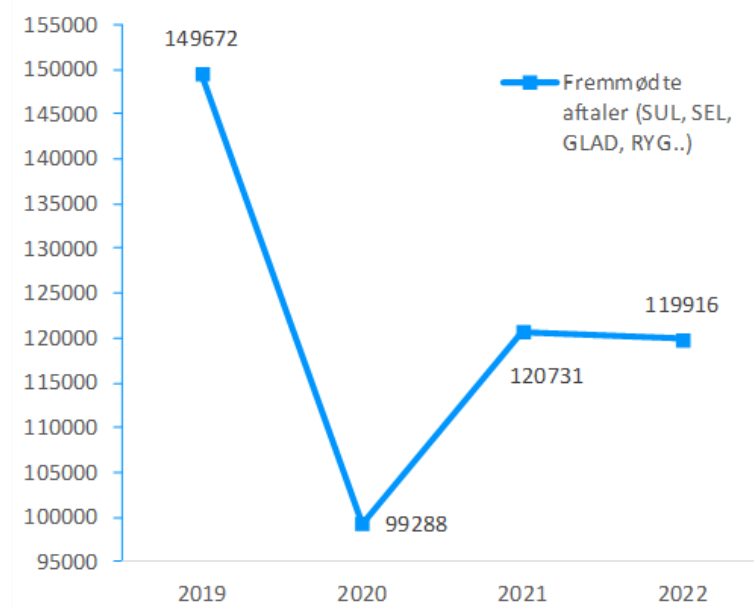
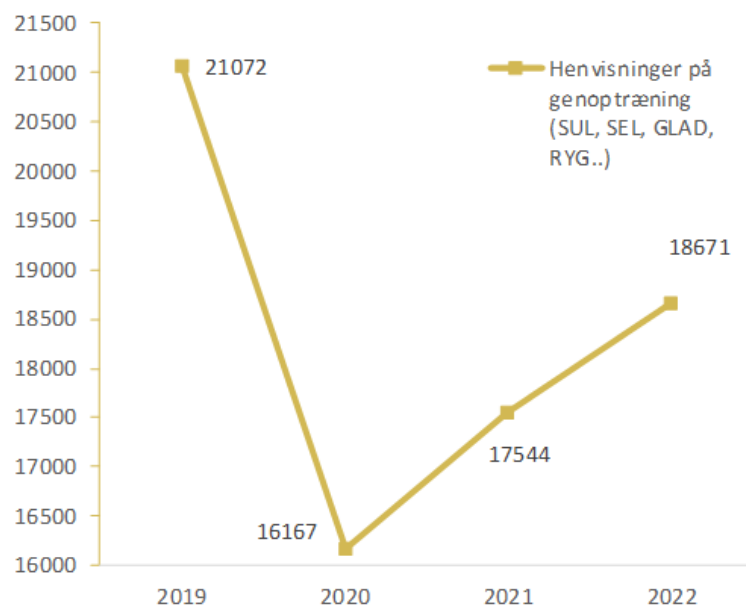
# Hvordan forbereder vi os til fremtiden?

- Segmentering og differentiering på "Sundhedskompetencer"
  - Dem der kan selv, skal selv
  - Dem der har brug for ekstra hjælp, skal have det
- Digital genoptræning
- Optimering af org. sundheds-kompetencer
- Træning i stedet for operation
- Fysisk aktivitet som forebyggelse af funktionstab og livsstilssygdomme








# Hvordan går det så.

Oversigt over henvisninger til genoptræning og fremmødte aftaler i CfG og N-KBH



Data er trukket fra qlickview og inkluderer henvisninger til Center for Genoptræning og Neurorehabilitering - Kbh, samt alle fremmødte aftaler. Data inkl. SUL§140, SEL§86.1, Lev Godt Med Slidigt, Ryghenviste osv. Data for 2022 er baseret på en fremskrivning af data fra årets første 8 måneder.

# Data 2022

2022	Antal forløb	Antal med DG	Andel med DG	Ændring fra sidste år	Sidste 3 års udvikling i andele	Effekt DG forløb (PSFS)	Effekt ikke-DG forløb (PSFS)
<b>Geriatriske forløb i CfG</b>	2974	539	18%	→ 0%		3,6	3,4
<b>Otopædkirurgiske forløb i CfG</b>	7400	3102	42%	↑ 12%		5,2	4,7
<b>Andre forløb i CfG</b>	2105	309	15%	↑ 4%		5,1	4,4
<b>Forløb i NKBH</b>	739	150	20%	↑ 19%		-	-
<b>Samlet</b>	13218	4100	31%	↑ 9%		4,9	4,3



Er det de her vi mangler, for at komme i gang



# Vi skal tænke anderledes (med DG)

Flere ældre



Flere fysioterapeuter



Effektivisering med DG





# Så hvad kan Digital Genoptræning i KK?

- Fleksible forløb
- Øget kvalitet af hjemmetræning (sensor/video)
- Bedre adherence/compliance for hjemmetræning
- Omsorgsfuld overvågning som motivation
- Tidsbesparelse



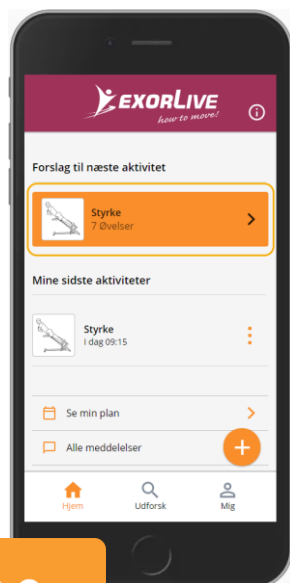
# Den digitale hverdag i Københavns Kommune

## Exorlive

- Internet og app-baseret løsning
- 8.000 træningsøvelser
- Mulighed for at oprette træningsprogram og træningsplan

## Exorlive Go

- Øvelsesvideo
- Selvrapportering
- Feedback fra borger
- Kan forsætte træning efter endt forløb
- App notifikationer



## ICURA

(Sensorbaseret træningsudstyr)

### 1 Sensor

- Aktivitetsorienteret
- Geriatrisk målgruppe
- Sensorrapportering

### 3 sensor

- Giver direkte feedback til borger
- Primært THA/TKA
- Sensorrapportering



Kvantitet (1-sensor)  $\longleftrightarrow$  Kvalitet (3-sensor)

# Den digitale hverdag i Københavns Kommune

## Robert Robot

- Passiv mobilisering
- Aktiv leddet med modstand
- Aktiv leddet uden modstand



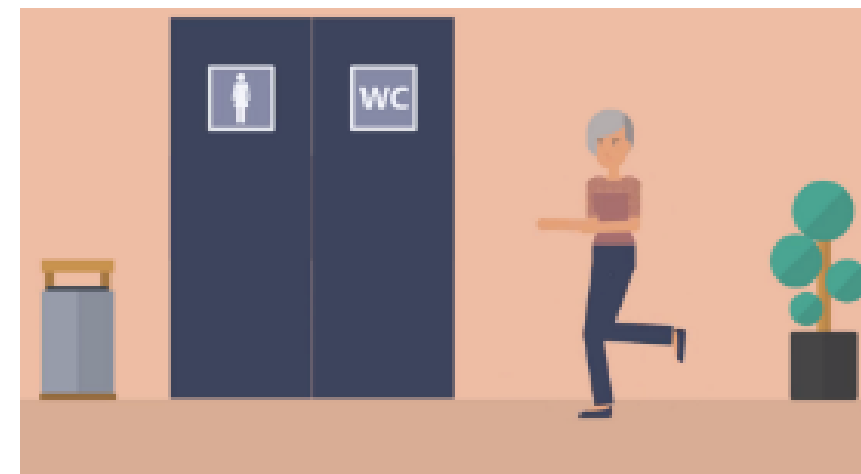
N-KBH



# Helpii

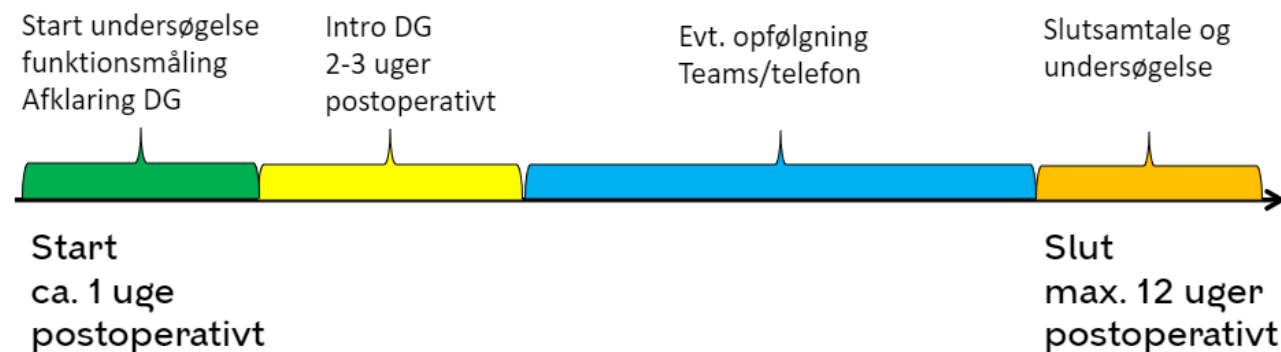
## Helpii

- Online kurser
- Patientundervisning
- Øvelser



# Kan vi så bare give DG til alle vores borgere?

*"DG skal være førstevalg i alle genoptræningsforløb, med behørig hensyntagen til borgerens digitale sundhedskompetencer, og dermed borgerens forudsætninger og mulighed for at deltage."*



# Lad tvivlen komme borgeren til gode!

# Terapeutens rolle og arbejde

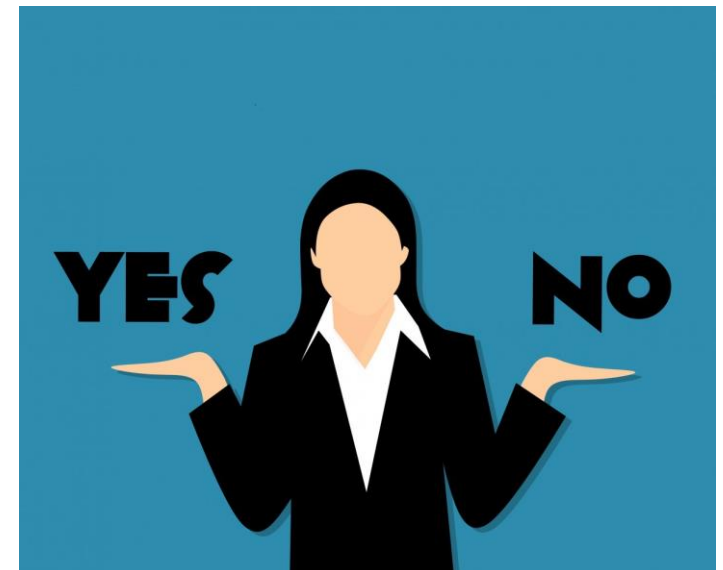
- Ingeniøren



- Usynligt arbejde



- DG som samtalestarter



# Implementeringsarbejdet

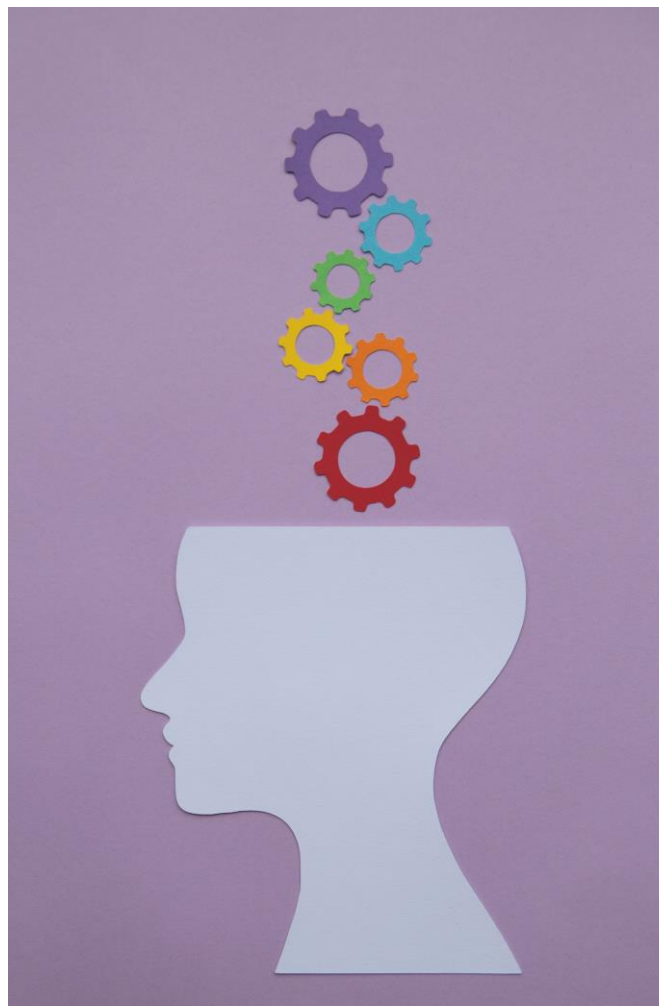
## Faste opgaver:

- At sikre fokus på DG, samt at italesætte værdien og nødvendigheden af DG
- Introduktion af nye medarbejdere til DG, samt genintroduktion ved behov
- Gruppeintroduktioner ved implementering af ny teknologi
- Sikre korrekt og bedst mulig anvendelse af teknologier
- Facilitere erfaringsudveksling på tværs af lokationer og fagligheder
- Logistisk overblik og kontrol over tilgængeligt DG udstyr fordelt på 7 lokationer i SUF
- Teknisk assistance
- Kontakt til teknologileverandører mhp. produktudvikling og support af udstyr
- Digital Genoptræningsforum med medarbejderrepræsentanter

# Hvad har vi lært i KK?

## Borger perspektiv

- Borgerne kræver individuelt tilpassede forløb
- Borgerne vil have friheden til at træne hvor som helst og når som helst
- Kørsel (selv i KK) er meget tidskrævende og trættende for svage borgergrupper
- Multisygdom kræver i forvejen mange aftaler



## Adherence

- Geriatrike forløb med DG træner I gennemsnit **2,94** gange i hjemmet ugtl.
- THA/TKA: **3,43** gange ugtl.

## Genhenvisninger

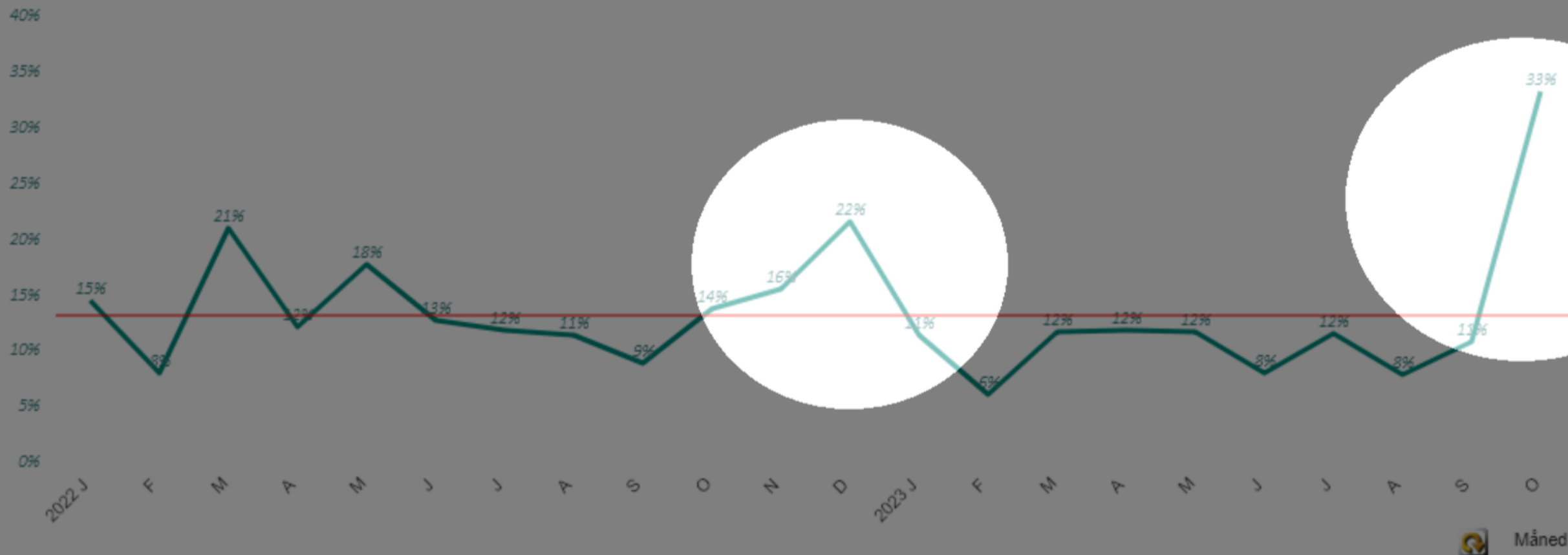
Geriatrici m. DG: 7%  
Geriatrici u. DG: 19%

# Det du lyser på, er det du ser..

Udvikling i andel forløb med DG

Antal og andel forløb med og uden DG

## Udvikling i andel forløb med DG

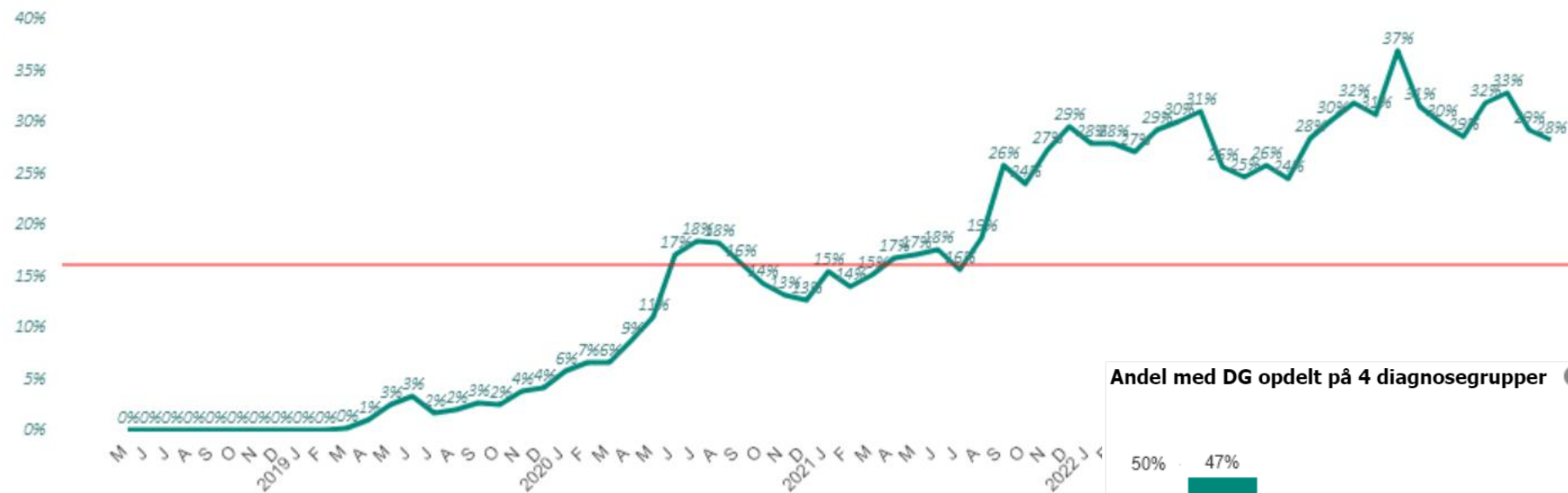




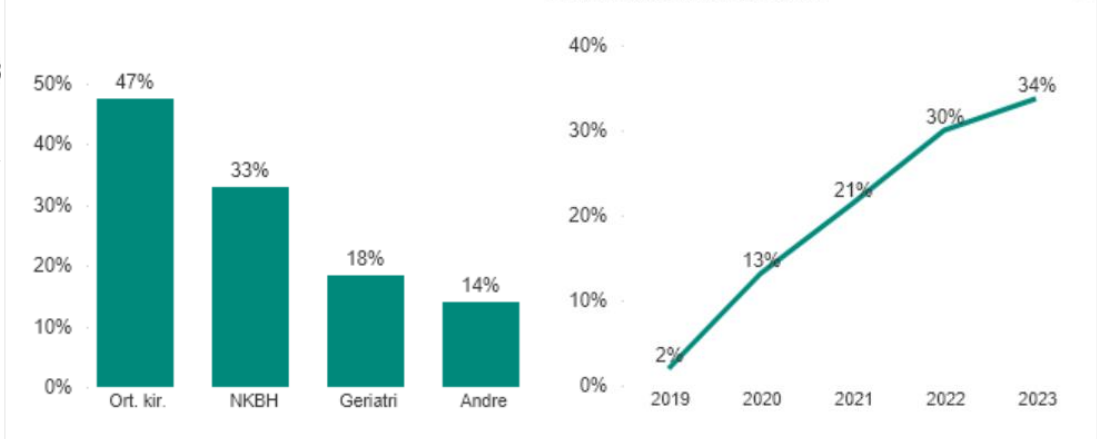
# DG har fået vokseværk!

Udvikling i andel forløb med DG      Antal og andel forløb med og uden DG

Udvikling i andel forløb med DG



Andel med DG opdelt på 4 diagnosegrupper      Udvikling i andel med DG



# Spørgsmål?

Kristian Juhl Weirum [FU1H@kk.dk](mailto:FU1H@kk.dk)  
Lars Damkjær [SE86@kk.dk](mailto:SE86@kk.dk)