



# SONOVISION

Tryghedsskabende  
kunst og akustik

[www.sonovision.dk](http://www.sonovision.dk)

# Hvad laver Sonovision?

- Tryghedsskabende løsninger til hospitaler og plejehjem.
- Støjdæmpende akustikbilleder og skærmvægge med naturmotiver.
- Demensvenlig indretning / helende arkitektur.
- Understøttelse af wayfinding.



# Hvilke fordele har akustikbillederne?

- Motiverne bidrager til **bedre orientering i rummet**.
- Billederne **skaber hjemlighed** og et personligt rum
- Lærrederne giver en **meget flot billedgengivelse** uden generende reflekser, og motivet kan tydeligt ses fra en skrå vinkel
- Lærrederne tåler direkte sollys.
- Billederne er trykt på et lærred, der kan udskiftes, hvis det bliver beskadiget eller man ønsker et nyt motiv.



# Hvilke fordele har skærmvæggene?

- Skærmvægge har en **ekstra kraftig støjreduktion** pga. de store flader og støjdæmpning fra to sider.
- **De er mobile** og kan bruges i mange forskellige situationer dagen igennem.
- Mulighed for fleksibelt at **dele større fællesarealer**
  - Dæmpe forstyrrelser fra køkkenet.
  - Skærme mod forstyrrelser fra gennemgående trafik.
  - Hurtigt at oprette hyggelige og afskærmede områder til aktiviteter.



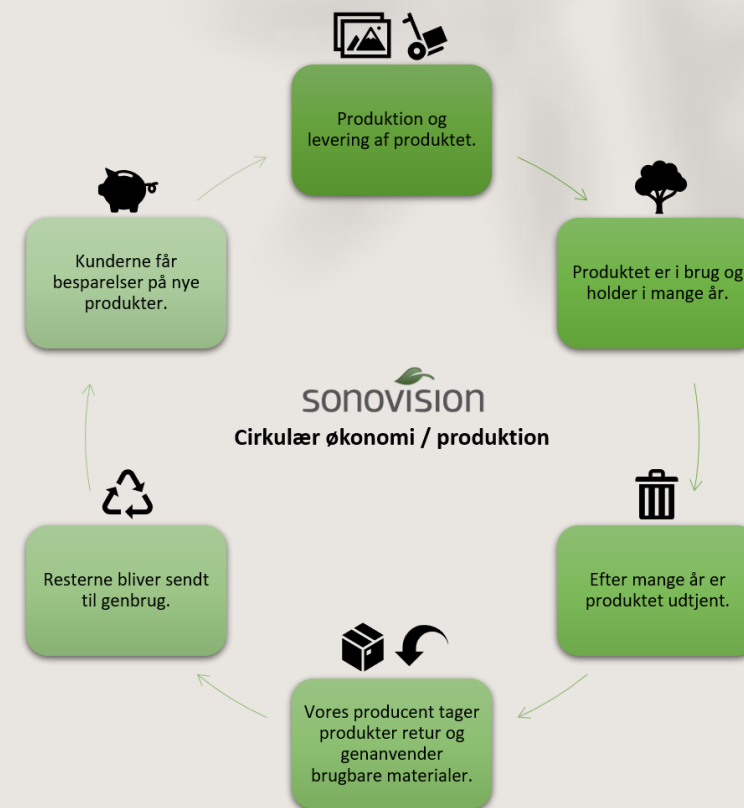
# Hvad er de fælles kendetegn ved produkterne?

- De tryghedsskabende motiver er **udvalgt efter evidensbaserede kriterier** og brugerundersøgelser.
- Motiverne kan fremme samtalen og fungere som **erindringsværktøj**.
- De tydelige **motiver understøtter wayfinding**.
- Det støj-dæmpende materiale har en **høj støj-dæmpningsfaktor**.
- Lærrederne **kan rengøres** med farveløs sulfo, sprit eller desinficerende klude. Maskinvask er mulig.



# Er der yderligere vigtige produktegenskaber?

- **Baseret på forskning** i området "helende arkitektur"
- Støjdæmpende egenskaber **testet på DTU.**
- **Hygiejnegodkendt til Nyt OUH.**
- **Brandklasse A/B.**
- **Cirkulær økonomi**/produktion.  
→ 100% recycling af udtjente produkter



# Er der gode erfaringer fra kunderne, som Sonovision kan vise frem?

- Case: Plejecenter Othello i Fredericia
- Case: Plejecenter Kastaniehaven i Vejle
- Case: Psykiatrien i Svendborg
- Case: Fødeafdelingen på OUH

# Må man kontakte Sonovision for en yderligere snak?

Selvfølgelig - alletiders 😊

## **Kontaktperson:**

Damaris Böhlig (Mari)

[mari@sonovision.dk](mailto:mari@sonovision.dk)

0045 26 36 47 11