

Intelligente bleer i Aarhus Kommune

Præsentationsdag d. 19. november 2020



Præsentation af metoden for arbejdet med intelligente bleer i Aarhus Kommune

Værdig kontinensbehandling

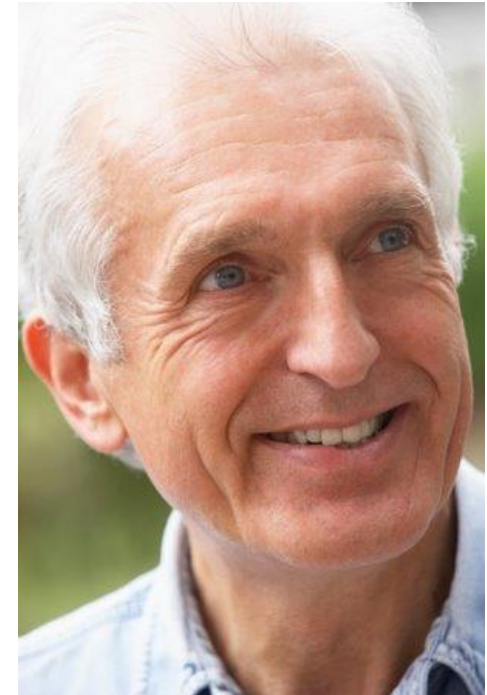
Case – 71-årig mand med Alzheimer-demens

(...)

Borgeren er inkontinent og han har derfor ble på hele døgnet. Han har store vandladninger og har ofte våde bukser. Det er svært for ham at samarbejde omkring bleskift.

Behov:

- Hjælp hele døgnet
- En blebevilling, som matcher vandladning
- At undgå lækager
- At undgå konflikter i forbindelse med toiletbesøg og bleskift.



Baggrund for nuværende projekter

Gode erfaringer fra tidligere afprøvning i Aarhus. Den seneste er fra Demenscentrum i 2019.

- Behov for uddybning af businesscase
- Nærmere afklaring af behov og målgruppe

Nationalt fokus i 2020

- Fokus på værdig ældrepleje



Markedsafdækning

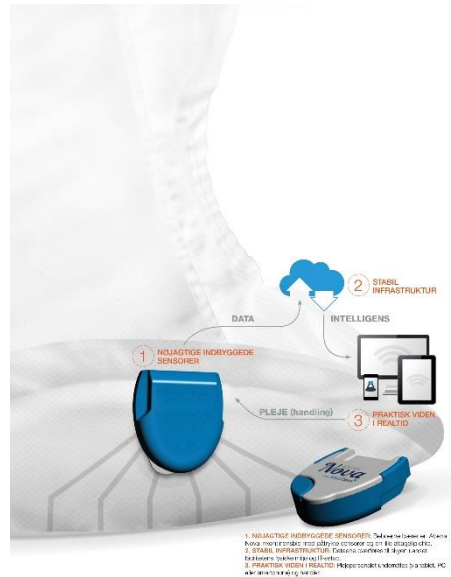
- Bred søgning i ind- og udland, men besluttede at gå videre med produkter der havde danske leverandører, da dette letter samarbejdet om bl.a. databehandleraftale, undervisning, support osv.
- Sparring med andre kommuner der havde afprøvet produkterne. Fik positive tilbagemeldinger på konkrete produkter.
- Besluttede at gå videre med 3 produktet, der differentierer sig i anvendelsesområde, pris og modenhed



De tre udvalgte teknologier



**Tena Identifi fra
Essity**



**Abena Nova fra
Abena A/S**



**Wear&Care fra
Wear&Care**



Tre produkter

Tena Identifi	Abena Nova	Wear&Care
Udredningsble over 3 dage	Ble til daglig brug	Ble til daglig brug
En ble med sensorer og en opsamler clip. Clippen sættes på bleen med sensorer	En ble med sensorer og en opsamlerclip. Clippen fastsættes på bleen.	En sensorstrimmel og clip. Disse fastsættes på vilkårlig bleprodukt.
I 3 døgn anvendes Tena Identifi og opsamler data om borgers vandladning.	Alarm ved behov for bleskift, ved lækage og hvis ble har siddet længere end et defineret antal timer.	Alarm ved behov for bleskift. Mulighed for at sende data til omsorgssystem.
Efter 3 dage analyseres data og ses grafisk på webbaseret program.	App viser aktuel status. Website viser data over tid grafisk.	Tilgang er webbaseret og der kan udover aktuel status vises data over tid i form af grafer.



Tre afprøvninger

1. Tena Identifi i Kontinenskyngen

- Starter primo 2021. Tilgængelig for alle beboere i de aarhusianske plejeboliger, som har et behov for udredning ved kontinenssygeplejerske.

2. Abena Nova på Kongsgården

- Startede i mandags med 20 beboere

3. Wear&Care på Engsøgaard

- Starter primo 2021. Ca. 15 borgere (endnu ikke helt aftalt)



Overordnede mål

- Hvilke behov har den inkontinente beboer helt konkret?
- Kan intelligente bleer selvfinansieres? Hvis ikke, kan de kvalitative nytteværdier kvalificere en anvendelse?
- Hvordan finansierer man en eventuel bevilling af en intelligent ble?
- Er der både behov for en intelligent ble til udredning og til 24/7 brug (alarmering)?



Produktspecifikke formål

Tena Identifi

- Forbedres inkontinensbehandlingen med en udredningsble?
- Er tre dage nok til at foretage en udredning?
- Er der et vandladningsmønster og er det stabilt?



ABENA NOVA

- Forbedres inkontinensbehandlingen med en alarmeringsble?
- Kan Abena Nova anvendes som en udredningsble?



Wear&Care

- Forbedres inkontinensbehandlingen med produktet?
- Kan Wear&Care bruges som udredningsble?
- Fungerer produktet lige godt på alle bleer?
- Hvordan er brugervenligheden af strimmel, der skal påsættes i hverdagen?



Dataindsamlingsmetode

	Tena Identifi	Abena Nova	Wear&Care
Afprøvningssted	Kontinensklyngen	Plejhjemmet Kongsgården	Plejhjemmet Engsågaard
Målgruppe	Min. 15 borgere med behov for kontinensudredning. (Ikke beboere Kongsgården og Engsøgaard)	Min. 20 borgere med blebevilling og behov for hjælp til bleskift. Borgere med behov for kontinensudredning	Min. 15 borgere med blebevilling og behov for hjælp til bleskift. Borgere med behov for kontinensudredning
Faggrupper	4 kontinenssygeplejersker	Alt plejepersonale	Alt plejepersonale
Dataindsamling: - Borgere	Spørgeskema: Før- og eftermåling (3 og 28 dage efter start).	Spørgeskema: før- og eftermålinger (3 og 6 måneder efter start).	Spørgeskema: før- og eftermålinger (3 og 6 måneder efter start).
Dataindsamling: - Medarbejdere	Fokusgruppeinterview	Fokusgruppeinterview	Fokusgruppeinterview



Evaluering

- Midtvejsstatus medio februar/marts
 - Hvilken nytteværdi ser der ud til at være ved produkterne?
- Slutevaluering primo juni: Herefter beslutning om fremtidig brug af intelligente bleer i Sundhed og Omsorg



Spørgsmål?

Bianca Janina Preil

Projektleder og sundhedsingeniør

Center for Frihedsteknologi

Tlf. 41 85 48 66

Mail: bijp@aarhus.dk

Lotte Lucia Jelnes

Projektleder og sygeplejerske

Center for Frihedsteknologi

Tlf. 29 20 79 34

Mail: llj@aarhus.dk

