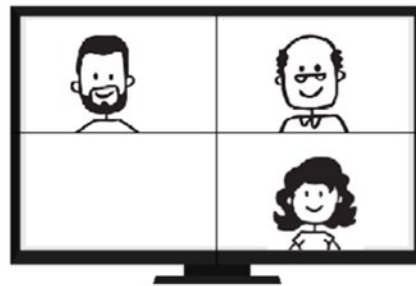


Care Ware

Telerehabilitering

v. Bodil Jørgensen, Fysioterapeut, Cand. Scient. San



Skærbillede

Fysioterapeut



Telerehabilitering hos skrøbelige ældre



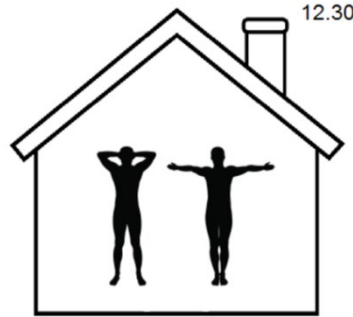
Patienten venter på transport til træning



Patienten køres til træning



Patienten venter på træning



Patienten træner



Patienten venter på at komme hjem



Patienten kører hjem

Formål

Undersøge om online telerehabilitering kan reducere risikoen for funktionsevnetab hos 65+ årige hjemmeboende patienter netop udskrevet fra hospitalet sammenlignet med den traditionelle kommunale genoptræning

Metode

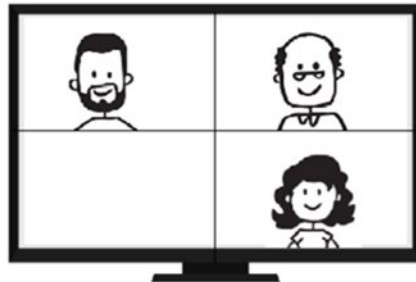
Inklusionskriterier

- 65+ årige, bosiddende i Aarhus Kommune
- Bor i egen bolig
- Afhængig af gangredskab ved udskrivelse
- Udskrevet direkte fra akut afsnit eller Geriatrisk afdeling

Metode To grupper

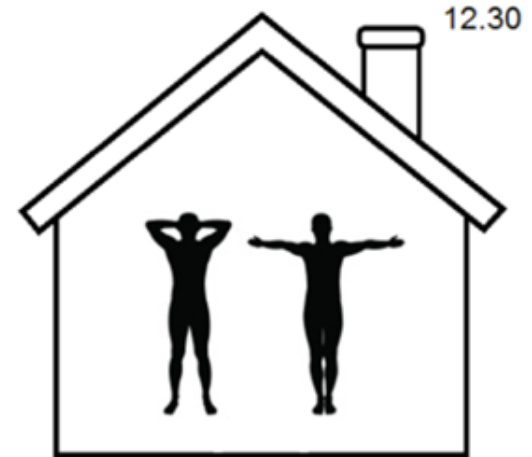
Interventionsgruppen

Kontrolgruppen



Skærbillede

Fysioterapeut



Metode

Ekklusionskriterier

- Terminalt syge
- Ude af stand til at kommunikere via telefon eller computer
- Ude af stand til at tale eller forstå dansk
- Score over 4 i testen "Short Portable Mental Status Questionnaire" (SPMSQ)
- Akut apoplexi

Primær outcome:

Ændring i fysisk funktionsevne
vurderet ved Functional Recovery
Score

Sekundære outcomes

Ændring i:

- DEMMI
- UCLA – ensomheds score
- EQ5D livskvalitet

Desuden måles mobilitet 4 uger efter træningsstart ved Active Pal

Resultat

- Vi screenede 330 patienter, hvoraf 257 måtte ekskluderes
- Den hyppigste årsag var nedsat kognition eller demens
- Næsthyppest årsag var ingen gangfunktion og meget nedsat syn eller blind

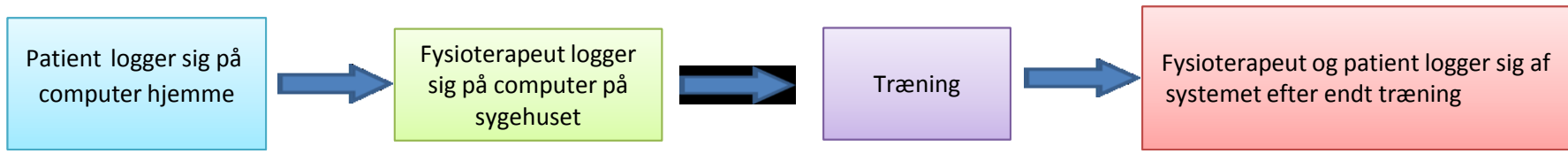
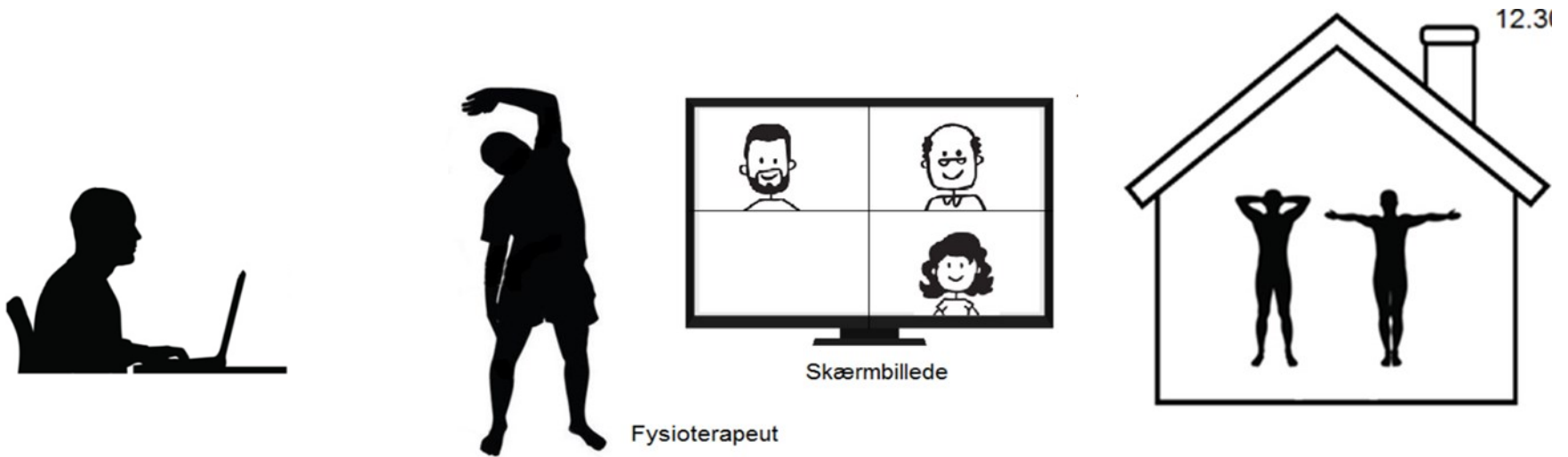
Resultat

- 40 af de der ellers opfyldte inklusionskriterierne blev ekskluderet da de ikke havde kendskab til brug af computer
- 33 patienter opfyldte inklusionskriterierne

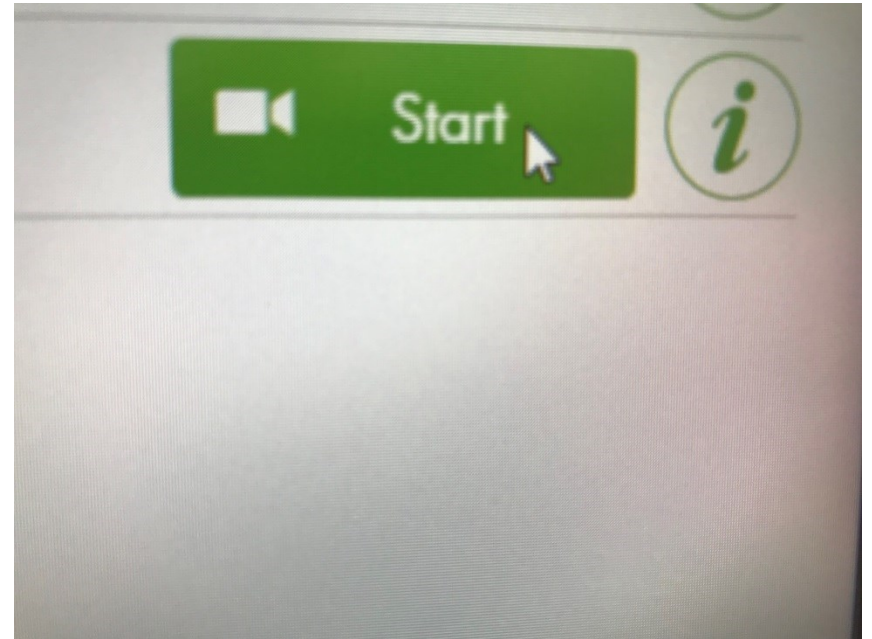
Hvad lærte vi?

- Følte sig for udmattet ovenpå indlæggelsen
- Følte sig ikke fortrolig nok med brug af computer
- Valgte det traditionelle træningstilbud i kommunen
- Manglende plads i lejligheden
- Konklusionen var at tilbud om telerehabilitering til denne skrøbelig gruppe i umiddelbart forlængelse af en akut indlæggelse var ikke muligt.

Plan B



Meget detaljeret instruktion er vigtig



It udstyr

**Computer, højttaler/mikrofon,
web cams**



Netadgang



Træningsprogram



Resultater

- Det var muligt at træne op til 4 patienter på et hold
- Patienterne var overraskede over hvor god kontakt det var muligt at opnå trods træningen foregik via en skærm
- Patienterne ville gerne have fortsat træningen som telerehabilitering

Spørgsmål?

